

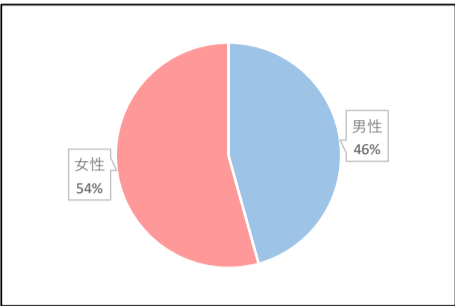
【全域】観光客満足度調査

調査場所：秩父市 観光情報館 / 秩父市 道の駅ちぢふ / 横瀬町 ブコーさん観光案内所 / 皆野町 道の駅みなの / 小鹿野町 両神温泉薬師の湯 / 長瀬町 観光情報館

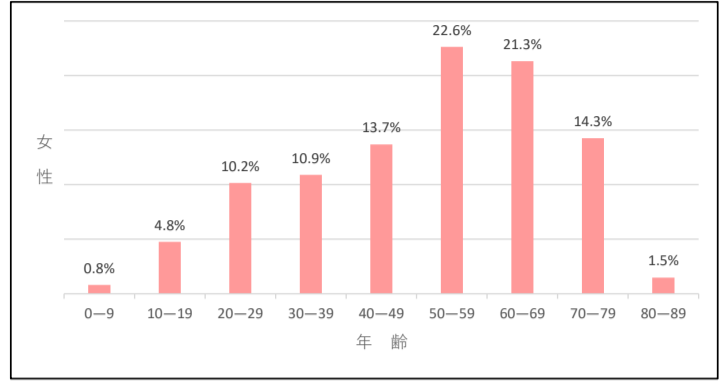
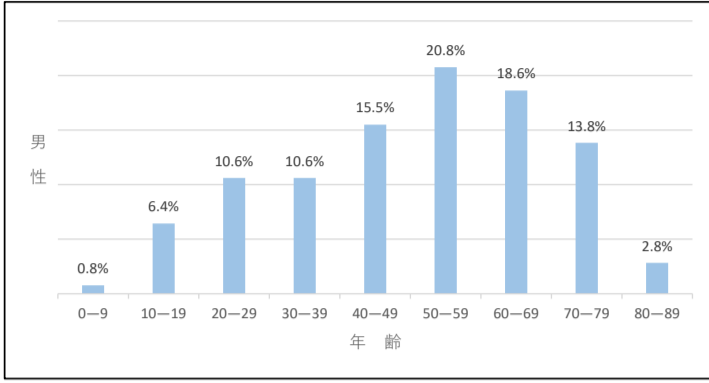
回答数：2,265件

【男女比】

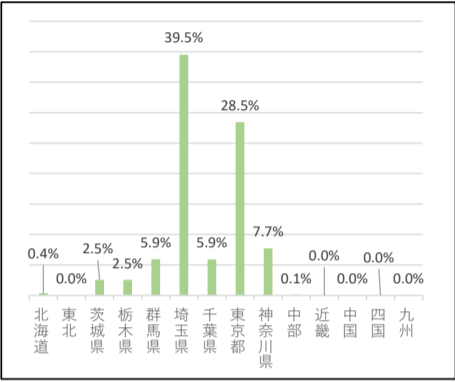
★男性 1026人
★女性 1220人



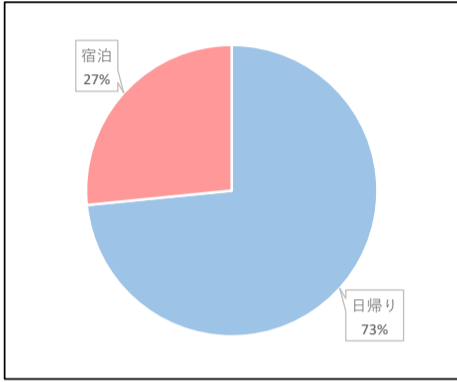
【男女別・年代別】



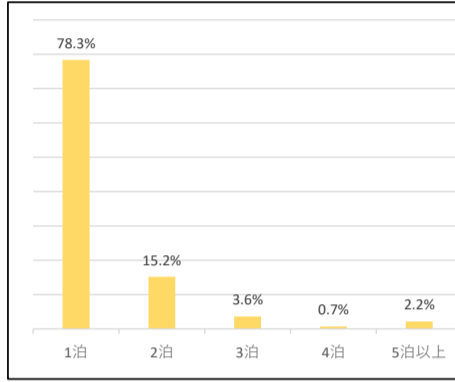
【居住地】



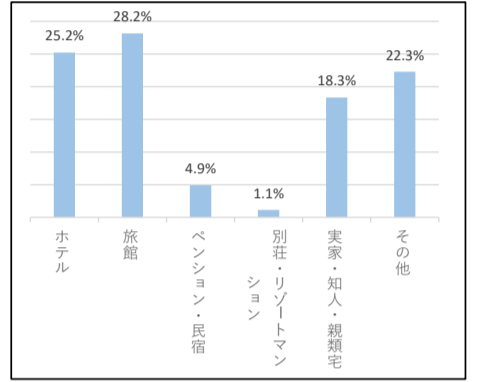
【滞在時間】



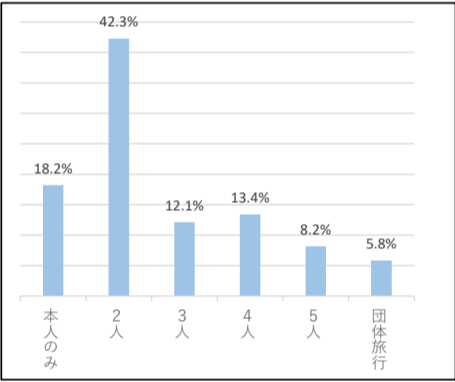
【宿泊日数】



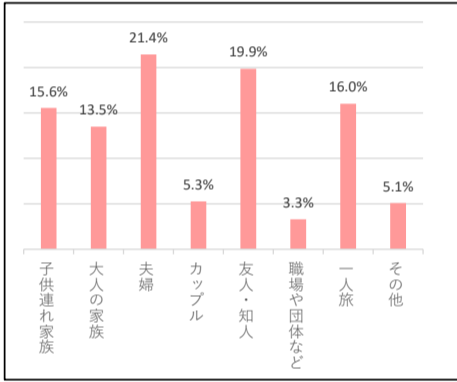
【宿泊施設】



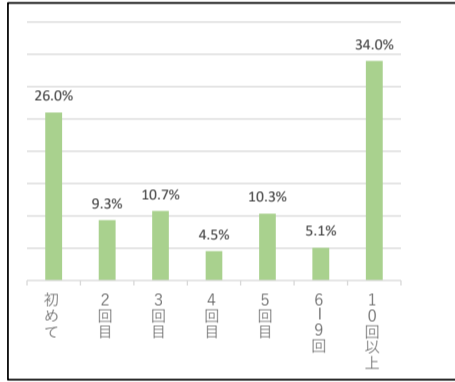
【旅行者の人数】



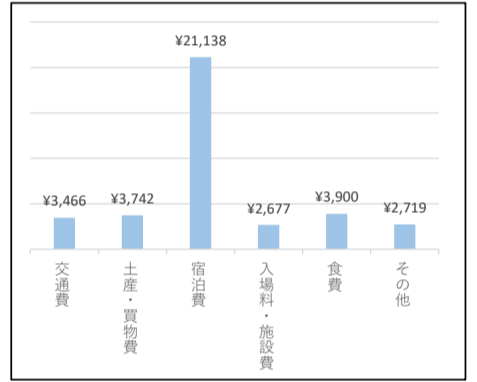
【旅行の同行者】



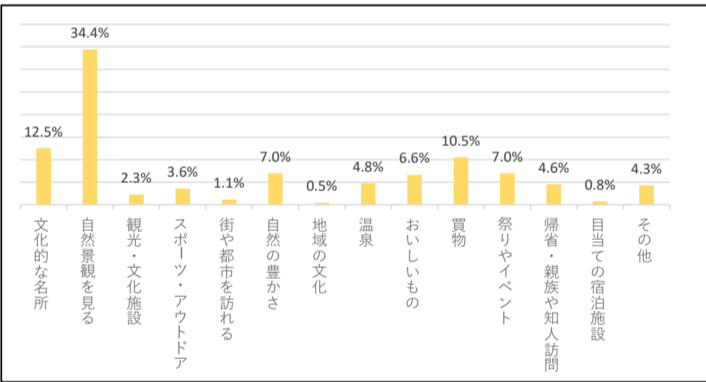
【訪問回数】



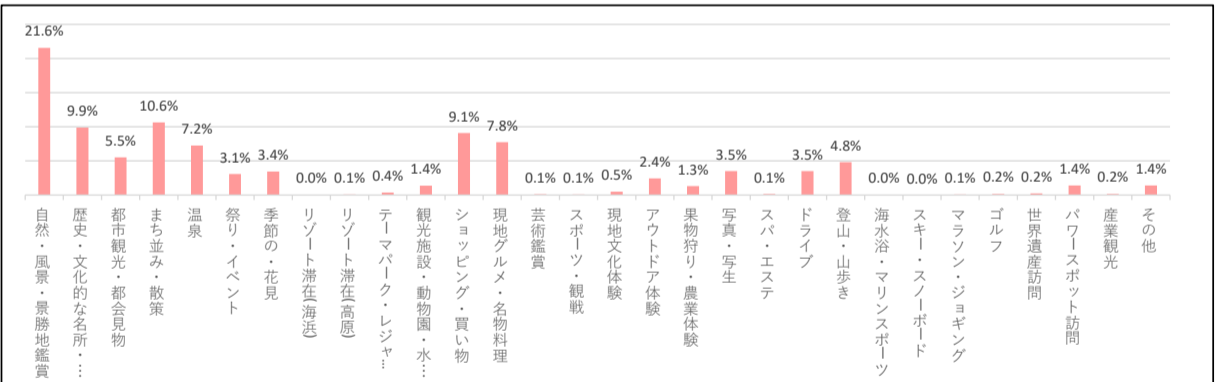
【使った費用 / 平均】



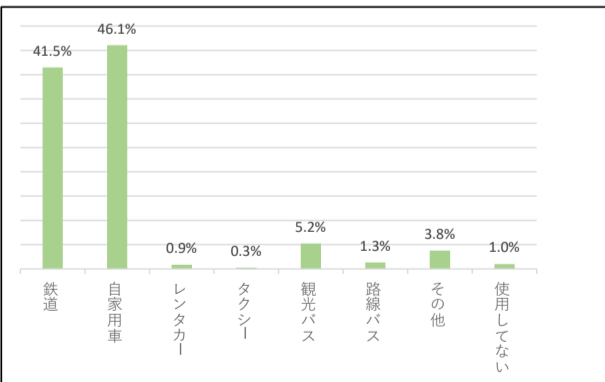
【1番の楽しみ】



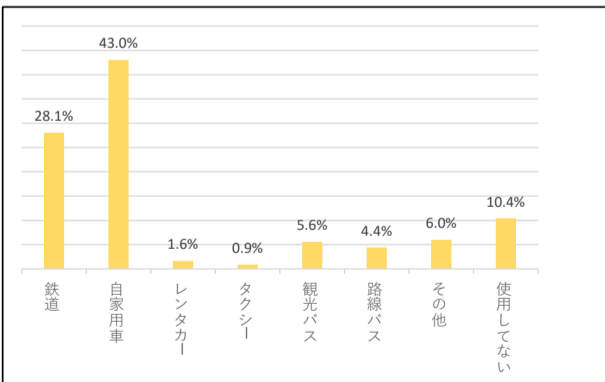
【実施した活動】



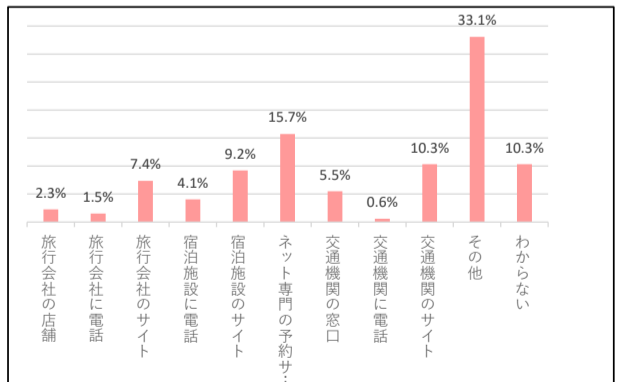
【交通手段 秩父地域まで】



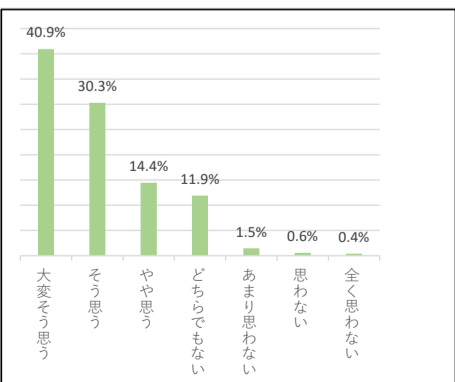
【交通手段 秩父地域内】



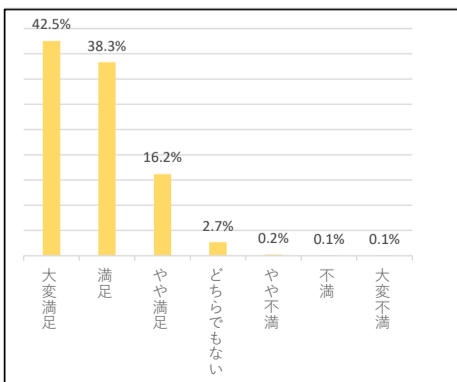
【旅行の手配】



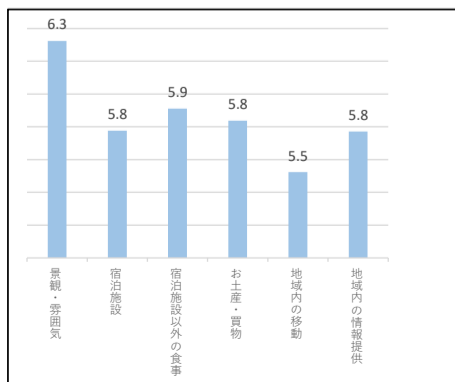
【再訪意思】



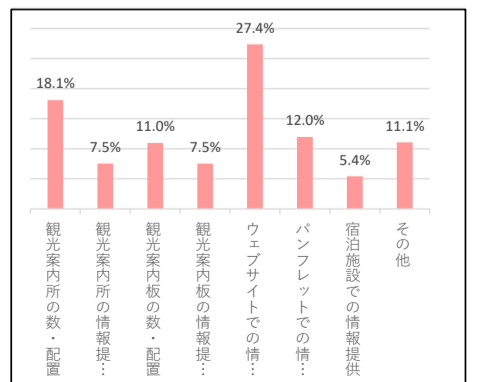
【総合的な満足度】



【各項目の満足度 / 平均値 (7段階評価)】



【不足している情報提供】



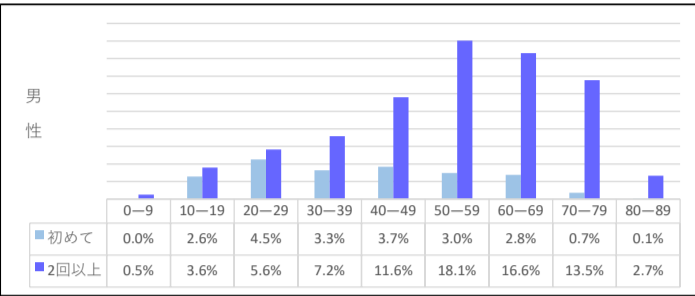
【全域】男女・年代別調査

令和5年度

調査場所：秩父市 観光情報館 / 秩父市 道の駅ちちぶ / 横瀬町 ブコーさん観光案内所 / 皆野町 道の駅みなの / 小鹿野町 両神温泉薬師の湯 / 長瀬町 観光情報館

回答数：2,265件

【来訪回数】

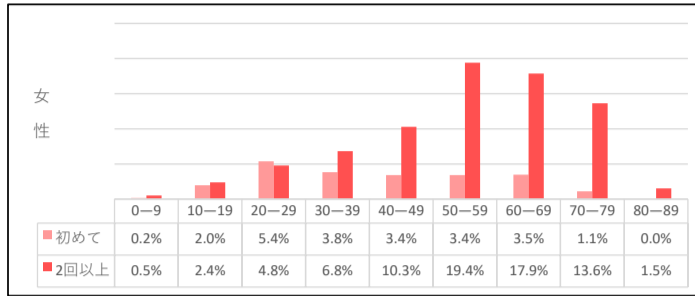


【宿泊者数】

総人数	398,400人
外国人	6,200人

【使用金額 / 平均】

日帰り	¥6,183
宿泊	¥35,918



【満足度 滞在時間 使用金額】

年代	男性			女性		
	満足度	滞在時間	使用金額	満足度	滞在時間	使用金額
0~9	回答数：5人 大変満足 80.0% 満足 20.0% やや満足 0.0% どちらでも... 0.0% やや不満 0.0% 不満 0.0% 大変不満 0.0%	回答数：10人 日帰り 10% 1泊2日 40% 2泊3日 0% 3泊以上 50%	交通費 ¥1,050 買物費 ¥35,000 宿泊費 ¥39,500 施設費 ¥0 食費 ¥4,500 その他 ¥0	回答数：8人 大変満足 37.5% 満足 37.5% やや満足 25.0% どちらでも... 0.0% やや不満 0.0% 不満 0.0% 大変不満 0.0%	回答数：8人 日帰り 63% 1泊2日 38% 2泊3日 0% 3泊以上 0%	交通費 ¥3,000 買物費 ¥10,750 宿泊費 ¥33,000 施設費 ¥3,750 食費 ¥6,667 その他 ¥0
10~19	回答数：45人 大変満足 57.8% 満足 28.9% やや満足 11.1% どちらでも... 2.2% やや不満 0.0% 不満 0.0% 大変不満 0.0%	回答数：60人 日帰り 77% 1泊2日 22% 2泊3日 0% 3泊以上 2%	交通費 ¥3,718 買物費 ¥2,756 宿泊費 ¥32,375 施設費 ¥2,420 食費 ¥4,027 その他 ¥4,750	回答数：36人 大変満足 61.1% 満足 27.8% やや満足 5.6% どちらでも... 5.6% やや不満 0.0% 不満 0.0% 大変不満 0.0%	回答数：49人 日帰り 71% 1泊2日 29% 2泊3日 0% 3泊以上 0%	交通費 ¥3,560 買物費 ¥4,023 宿泊費 ¥29,214 施設費 ¥4,286 食費 ¥4,070 その他 ¥1,900
20~29	回答数：76人 大変満足 57.9% 満足 26.3% やや満足 11.8% どちらでも... 3.9% やや不満 0.0% 不満 0.0% 大変不満 0.0%	回答数：92人 日帰り 73% 1泊2日 20% 2泊3日 7% 3泊以上 1%	交通費 ¥5,364 買物費 ¥3,860 宿泊費 ¥18,436 施設費 ¥2,885 食費 ¥3,834 その他 ¥3,617	回答数：80人 大変満足 58.8% 満足 27.5% やや満足 12.5% どちらでも... 1.3% やや不満 0.0% 不満 0.0% 大変不満 0.0%	回答数：117人 日帰り 70% 1泊2日 21% 2泊3日 7% 3泊以上 2%	交通費 ¥2,459 買物費 ¥2,511 宿泊費 ¥20,250 施設費 ¥2,608 食費 ¥3,186 その他 ¥2,450
30~39	回答数：77人 大変満足 59.7% 満足 19.5% やや満足 16.9% どちらでも... 2.6% やや不満 1.3% 不満 0.0% 大変不満 0.0%	回答数：99人 日帰り 73% 1泊2日 20% 2泊3日 4% 3泊以上 3%	交通費 ¥3,041 買物費 ¥4,244 宿泊費 ¥24,485 施設費 ¥2,222 食費 ¥6,658 その他 ¥10,000	回答数：92人 大変満足 50.0% 満足 32.6% やや満足 14.1% どちらでも... 3.3% やや不満 0.0% 不満 0.0% 大変不満 0.0%	回答数：121人 日帰り 69% 1泊2日 26% 2泊3日 4% 3泊以上 1%	交通費 ¥2,926 買物費 ¥3,584 宿泊費 ¥21,326 施設費 ¥2,380 食費 ¥3,807 その他 ¥3,750
40~49	回答数：112人 大変満足 50.0% 満足 30.4% やや満足 15.2% どちらでも... 2.7% やや不満 0.9% 不満 0.0% 大変不満 0.9%	回答数：144人 日帰り 74% 1泊2日 22% 2泊3日 2% 3泊以上 1%	交通費 ¥2,994 買物費 ¥3,300 宿泊費 ¥22,431 施設費 ¥1,740 食費 ¥3,294 その他 ¥5,750	回答数：122人 大変満足 51.6% 満足 32.8% やや満足 12.3% どちらでも... 3.3% やや不満 0.0% 不満 0.0% 大変不満 0.0%	回答数：155人 日帰り 68% 1泊2日 23% 2泊3日 6% 3泊以上 3%	交通費 ¥3,567 買物費 ¥5,026 宿泊費 ¥27,738 施設費 ¥3,860 食費 ¥4,549 その他 ¥2,857
50~59	回答数：164人 大変満足 46.3% 満足 37.8% やや満足 13.4% どちらでも... 1.8% やや不満 0.6% 不満 0.0% 大変不満 0.0%	回答数：196人 日帰り 76% 1泊2日 17% 2泊3日 5% 3泊以上 2%	交通費 ¥3,541 買物費 ¥3,538 宿泊費 ¥23,145 施設費 ¥2,209 食費 ¥4,031 その他 ¥4,375	回答数：226人 大変満足 41.2% 満足 40.7% やや満足 14.2% どちらでも... 4.0% やや不満 0.0% 不満 0.0% 大変不満 0.0%	回答数：267人 日帰り 78% 1泊2日 18% 2泊3日 3% 3泊以上 1%	交通費 ¥3,907 買物費 ¥3,632 宿泊費 ¥22,192 施設費 ¥3,360 食費 ¥3,674 その他 ¥6,188
60~69	回答数：156人 大変満足 32.1% 満足 46.2% やや満足 17.9% どちらでも... 3.2% やや不満 0.6% 不満 0.0% 大変不満 0.0%	回答数：185人 日帰り 71% 1泊2日 23% 2泊3日 4% 3泊以上 2%	交通費 ¥3,655 買物費 ¥3,455 宿泊費 ¥25,667 施設費 ¥2,548 食費 ¥4,207 その他 ¥300	回答数：198人 大変満足 33.3% 満足 42.4% やや満足 22.7% どちらでも... 1.5% やや不満 0.0% 不満 0.0% 大変不満 0.0%	回答数：240人 日帰り 83% 1泊2日 13% 2泊3日 3% 3泊以上 1%	交通費 ¥3,492 買物費 ¥3,741 宿泊費 ¥29,863 施設費 ¥2,632 食費 ¥3,896 その他 ¥2,174
70~79	回答数：101人 大変満足 29.7% 満足 50.5% やや満足 17.8% どちらでも... 2.0% やや不満 0.0% 不満 0.0% 大変不満 0.0%	回答数：135人 日帰り 78% 1泊2日 16% 2泊3日 5% 3泊以上 1%	交通費 ¥3,044 買物費 ¥3,711 宿泊費 ¥27,369 施設費 ¥2,393 食費 ¥3,254 その他 ¥3,400	回答数：135人 大変満足 23.7% 満足 54.1% やや満足 20.7% どちらでも... 1.5% やや不満 0.0% 不満 0.0% 大変不満 0.0%	回答数：165人 日帰り 83% 1泊2日 13% 2泊3日 2% 3泊以上 2%	交通費 ¥2,978 買物費 ¥3,480 宿泊費 ¥24,361 施設費 ¥2,200 食費 ¥3,274 その他 ¥3,500
80~89	回答数：18人 大変満足 22.2% 満足 61.1% やや満足 11.1% どちらでも... 5.6% やや不満 0.0% 不満 0.0% 大変不満 0.0%	回答数：26人 日帰り 85% 1泊2日 15% 2泊3日 0% 3泊以上 0%	交通費 ¥3,718 買物費 ¥2,214 宿泊費 ¥41,000 施設費 ¥1,000 食費 ¥2,109 その他 ¥0	回答数：13人 大変満足 30.8% 満足 61.5% やや満足 7.7% どちらでも... 0.0% やや不満 0.0% 不満 0.0% 大変不満 0.0%	回答数：18人 日帰り 83% 1泊2日 11% 2泊3日 6% 3泊以上 0%	交通費 ¥2,043 買物費 ¥1,900 宿泊費 ¥13,270 施設費 ¥300 食費 ¥2,113 その他 ¥0