

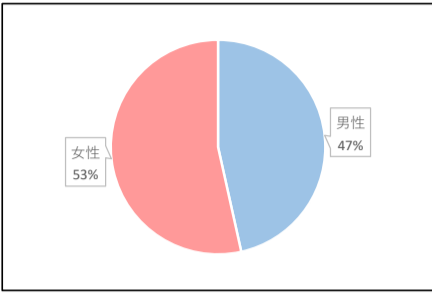
【全域】観光客満足度調査

令和3年度

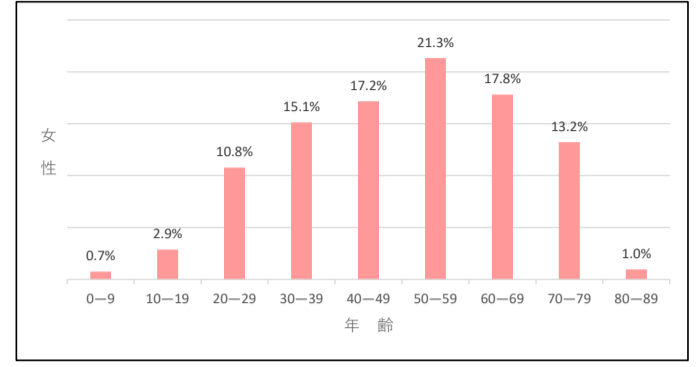
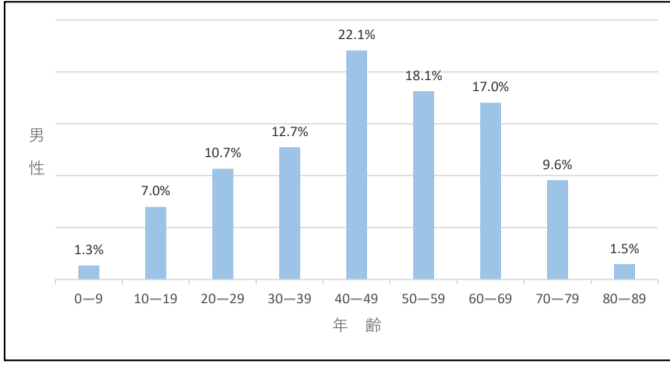
調査場所：秩父市 観光情報館 / 秩父市 道の駅ちちぶ / 横瀬町 ブコーさん観光案内所 / 皆野町 道の駅みのの / 小鹿野町 両神温泉薬師の湯 / 長瀬町 観光情報館
 回答数：1,767件

【男女比】

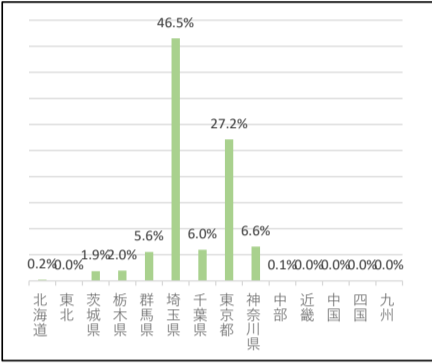
★男性 816人
 ★女性 938人



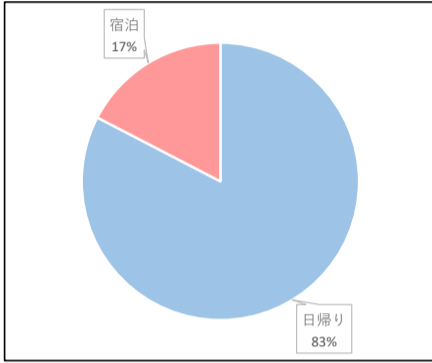
【男女別・年代別】



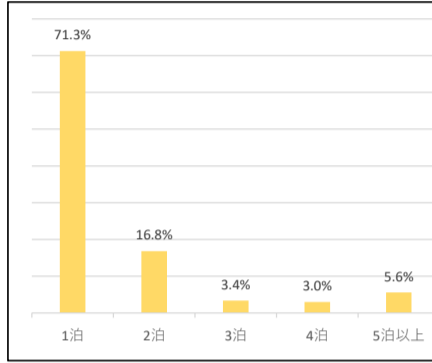
【居住地】



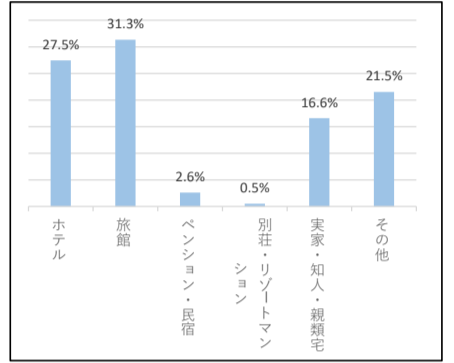
【滞在時間】



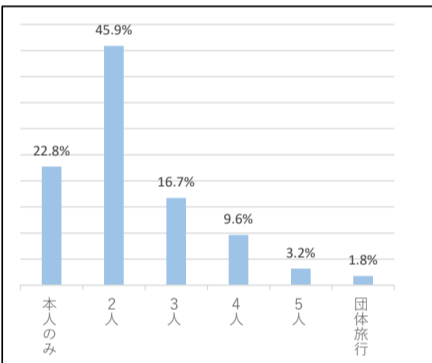
【宿泊日数】



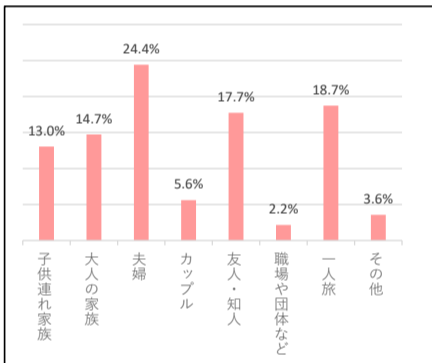
【宿泊施設】



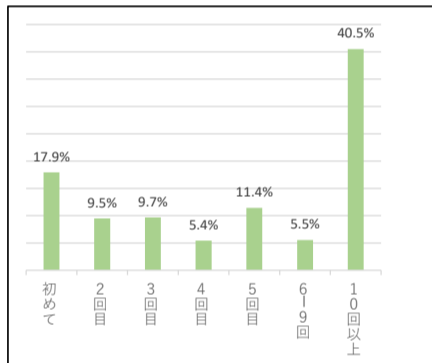
【旅行者の人数】



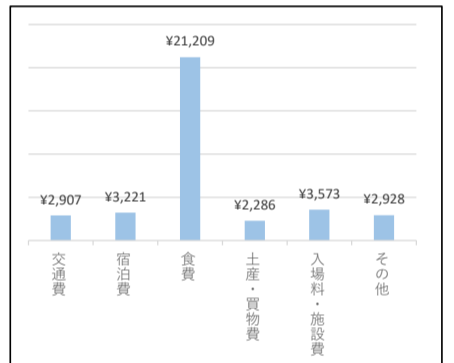
【旅行の同行者】



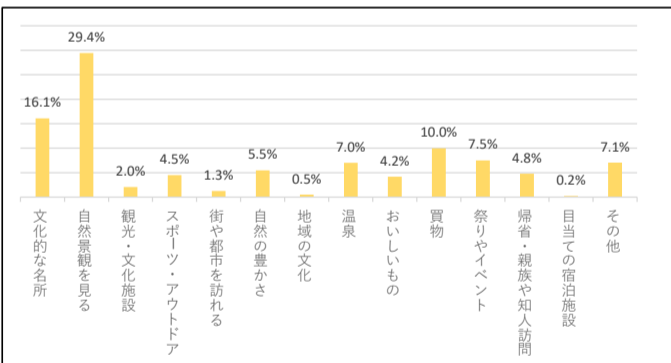
【訪問回数】



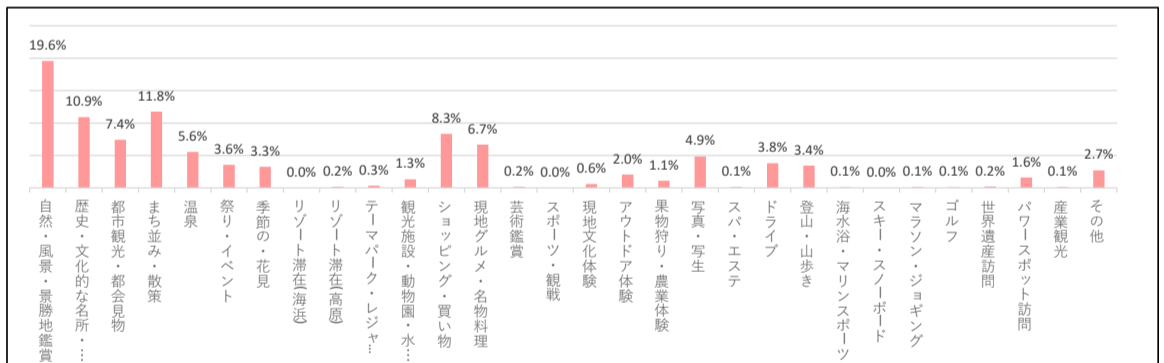
【使った費用 / 平均】



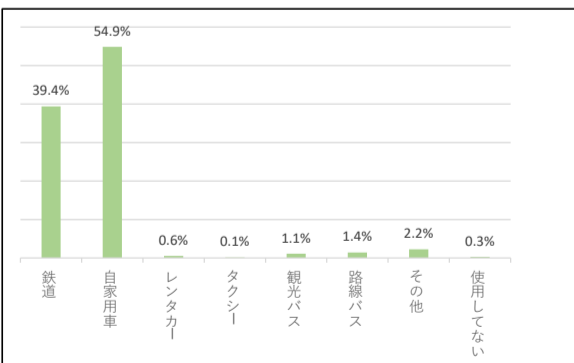
【1番の楽しみ】



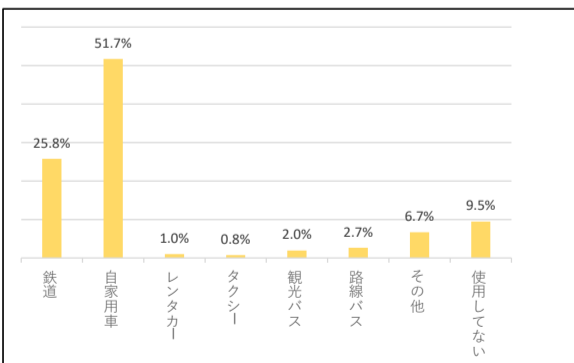
【実施した活動】



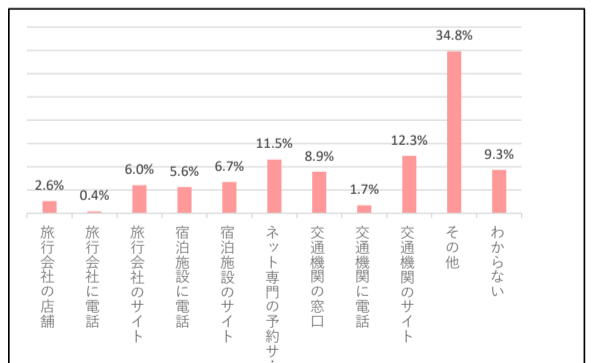
【交通手段 秩父地域まで】



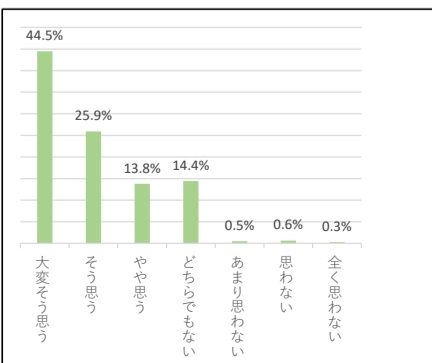
【交通手段 秩父地域内】



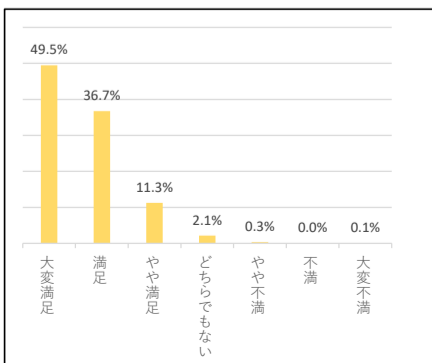
【旅行の手配】



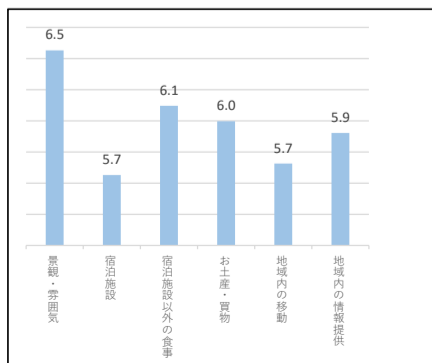
【再訪意思】



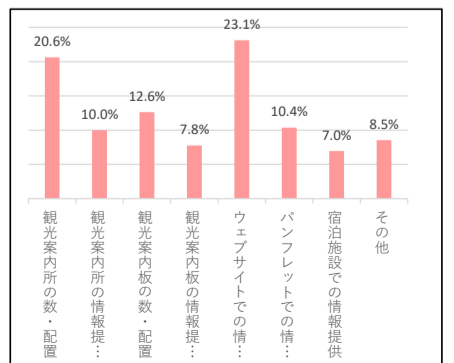
【総合的な満足度】



【各項目の満足度 / 平均値 (7段階評価)】



【不足している情報提供】



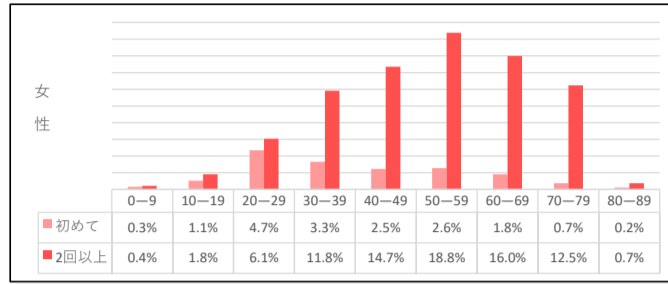
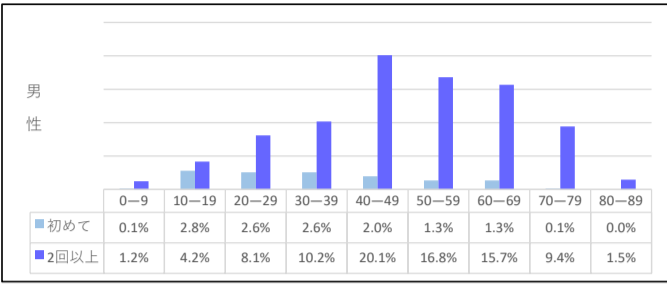
【全域】男女・年代別調査

令和3年度

調査場所：秩父市 観光情報館 / 秩父市 道の駅ちぢふ / 横瀬町 ブーさん観光案内所 / 皆野町 道の駅みのの / 小鹿野町 両神温泉薬師の湯 / 長瀬町 観光情報館

回答数：1,767件

【来訪回数】



【宿泊者数】

総人数	435,050人
外国人	896人

【使用金額 / 平均】

日帰り	¥5,841
宿泊	¥32,801

【満足度 滞在時間 使用金額】

年代	男性			女性		
	満足度	滞在時間	使用金額	満足度	滞在時間	使用金額
0~9	回答数：9人 大変満足：88.9% 満足：11.1% やや満足：0.0% どちらでも...：0.0% やや不満：0.0% 不満：0.0% 大変不満：0.0%	回答数：22人 日帰り：41% 1泊2日：5% 2泊3日：5% 3泊以上：50%	交通費：¥705 買物費：¥2,333 宿泊費：¥24,500 施設費：¥4,800 食費：¥7,550 その他：¥0	回答数：7人 大変満足：85.7% 満足：14.3% やや満足：0.0% どちらでも...：0.0% やや不満：0.0% 不満：0.0% 大変不満：0.0%	回答数：7人 日帰り：57% 1泊2日：43% 2泊3日：0% 3泊以上：0%	交通費：¥4,500 買物費：¥5,000 宿泊費：¥31,667 施設費：¥6,000 食費：¥11,250 その他：¥0
10~19	回答数：50人 大変満足：56.0% 満足：26.0% やや満足：6.0% どちらでも...：12.0% やや不満：0.0% 不満：0.0% 大変不満：0.0%	回答数：56人 日帰り：88% 1泊2日：7% 2泊3日：2% 3泊以上：4%	交通費：¥2,991 買物費：¥2,799 宿泊費：¥29,650 施設費：¥2,944 食費：¥3,778 その他：¥2,067	回答数：22人 大変満足：50.0% 満足：27.3% やや満足：18.2% どちらでも...：4.5% やや不満：0.0% 不満：0.0% 大変不満：0.0%	回答数：25人 日帰り：68% 1泊2日：24% 2泊3日：8% 3泊以上：0%	交通費：¥2,478 買物費：¥2,189 宿泊費：¥27,667 施設費：¥3,016 食費：¥5,122 その他：¥1,000
20~29	回答数：77人 大変満足：57.1% 満足：33.8% やや満足：6.5% どちらでも...：1.3% やや不満：1.3% 不満：0.0% 大変不満：0.0%	回答数：85人 日帰り：87% 1泊2日：12% 2泊3日：0% 3泊以上：1%	交通費：¥2,448 買物費：¥3,230 宿泊費：¥14,857 施設費：¥2,960 食費：¥2,297 その他：¥1,400	回答数：84人 大変満足：58.3% 満足：32.1% やや満足：7.1% どちらでも...：2.4% やや不満：0.0% 不満：0.0% 大変不満：0.0%	回答数：98人 日帰り：86% 1泊2日：12% 2泊3日：1% 3泊以上：1%	交通費：¥2,628 買物費：¥3,222 宿泊費：¥11,482 施設費：¥2,944 食費：¥3,375 その他：¥5,500
30~39	回答数：84人 大変満足：61.9% 満足：28.6% やや満足：4.8% どちらでも...：3.6% やや不満：0.0% 不満：0.0% 大変不満：1.2%	回答数：104人 日帰り：92% 1泊2日：6% 2泊3日：1% 3泊以上：1%	交通費：¥2,620 買物費：¥3,430 宿泊費：¥22,857 施設費：¥1,439 食費：¥2,734 その他：¥4,996	回答数：120人 大変満足：56.7% 満足：30.0% やや満足：10.0% どちらでも...：3.3% やや不満：0.0% 不満：0.0% 大変不満：0.0%	回答数：137人 日帰り：86% 1泊2日：10% 2泊3日：1% 3泊以上：2%	交通費：¥4,392 買物費：¥2,956 宿泊費：¥27,250 施設費：¥2,348 食費：¥4,530 その他：¥2,080
40~49	回答数：159人 大変満足：57.9% 満足：28.3% やや満足：11.9% どちらでも...：1.3% やや不満：0.0% 不満：0.0% 大変不満：0.6%	回答数：179人 日帰り：86% 1泊2日：11% 2泊3日：2% 3泊以上：1%	交通費：¥2,690 買物費：¥3,440 宿泊費：¥24,832 施設費：¥1,830 食費：¥3,034 その他：¥2,875	回答数：142人 大変満足：47.9% 満足：40.1% やや満足：9.9% どちらでも...：2.1% やや不満：0.0% 不満：0.0% 大変不満：0.0%	回答数：157人 日帰り：80% 1泊2日：15% 2泊3日：2% 3泊以上：3%	交通費：¥2,985 買物費：¥3,406 宿泊費：¥26,316 施設費：¥2,690 食費：¥4,865 その他：¥3,522
50~59	回答数：138人 大変満足：58.0% 満足：28.3% やや満足：10.9% どちらでも...：2.2% やや不満：0.7% 不満：0.0% 大変不満：0.0%	回答数：144人 日帰り：88% 1泊2日：10% 2泊3日：2% 3泊以上：0%	交通費：¥2,152 買物費：¥2,744 宿泊費：¥26,312 施設費：¥1,320 食費：¥3,127 その他：¥1,440	回答数：185人 大変満足：47.6% 満足：41.6% やや満足：10.8% どちらでも...：0.0% やや不満：0.0% 不満：0.0% 大変不満：0.0%	回答数：193人 日帰り：79% 1泊2日：14% 2泊3日：4% 3泊以上：3%	交通費：¥2,831 買物費：¥3,728 宿泊費：¥21,899 施設費：¥2,321 食費：¥3,484 その他：¥4,000
60~69	回答数：117人 大変満足：34.2% 満足：47.9% やや満足：13.7% どちらでも...：3.4% やや不満：0.9% 不満：0.0% 大変不満：0.0%	回答数：137人 日帰り：88% 1泊2日：9% 2泊3日：1% 3泊以上：1%	交通費：¥3,317 買物費：¥2,651 宿泊費：¥17,000 施設費：¥2,376 食費：¥2,334 その他：¥450	回答数：150人 大変満足：39.3% 満足：46.0% やや満足：11.3% どちらでも...：2.7% やや不満：0.7% 不満：0.0% 大変不満：0.0%	回答数：158人 日帰り：80% 1泊2日：13% 2泊3日：4% 3泊以上：2%	交通費：¥3,516 買物費：¥3,260 宿泊費：¥19,696 施設費：¥2,005 食費：¥3,665 その他：¥3,140
70~79	回答数：66人 大変満足：39.4% 満足：37.9% やや満足：22.7% どちらでも...：0.0% やや不満：0.0% 不満：0.0% 大変不満：0.0%	回答数：77人 日帰り：87% 1泊2日：10% 2泊3日：1% 3泊以上：1%	交通費：¥2,978 買物費：¥4,121 宿泊費：¥26,914 施設費：¥1,100 食費：¥2,887 その他：¥933	回答数：110人 大変満足：31.8% 満足：48.2% やや満足：19.1% どちらでも...：0.0% やや不満：0.9% 不満：0.0% 大変不満：0.0%	回答数：118人 日帰り：86% 1泊2日：6% 2泊3日：7% 3泊以上：2%	交通費：¥2,999 買物費：¥2,551 宿泊費：¥27,417 施設費：¥2,769 食費：¥3,366 その他：¥1,533
80~89	回答数：12人 大変満足：33.3% 満足：50.0% やや満足：16.7% どちらでも...：0.0% やや不満：0.0% 不満：0.0% 大変不満：0.0%	回答数：12人 日帰り：75% 1泊2日：8% 2泊3日：0% 3泊以上：17%	交通費：¥2,159 買物費：¥6,333 宿泊費：¥13,000 施設費：¥900 食費：¥11,700 その他：¥10,500	回答数：8人 大変満足：62.5% 満足：37.5% やや満足：0.0% どちらでも...：0.0% やや不満：0.0% 不満：0.0% 大変不満：0.0%	回答数：7人 日帰り：57% 1泊2日：0% 2泊3日：0% 3泊以上：43%	交通費：¥4,000 買物費：¥3,900 宿泊費：¥19,815 施設費：¥3,000 食費：¥16,500 その他：¥1,000