

【全域】観光客満足度調査

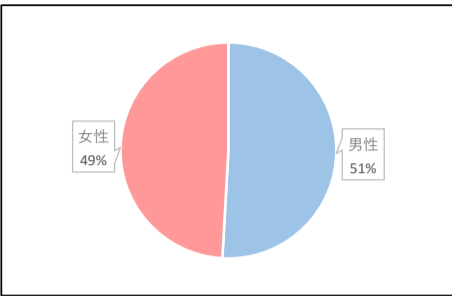
令和2年度

調査場所：秩父市 観光情報館 / 秩父市 道の駅ちぢふ / 横瀬町 プコーさん観光案内所 / 皆野町 道の駅みなの / 小鹿野町 両神温泉薬師の湯 / 長瀬町 観光情報館

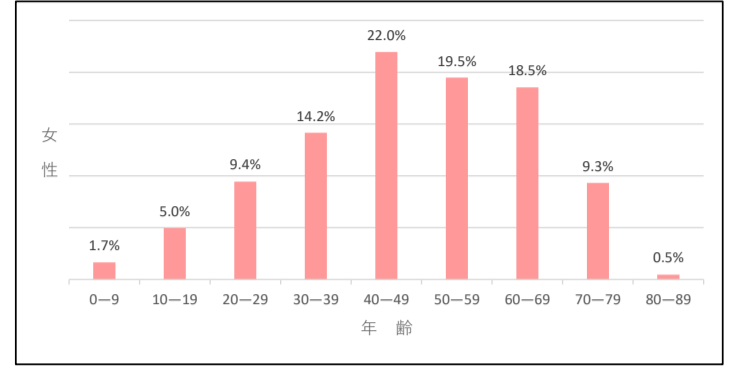
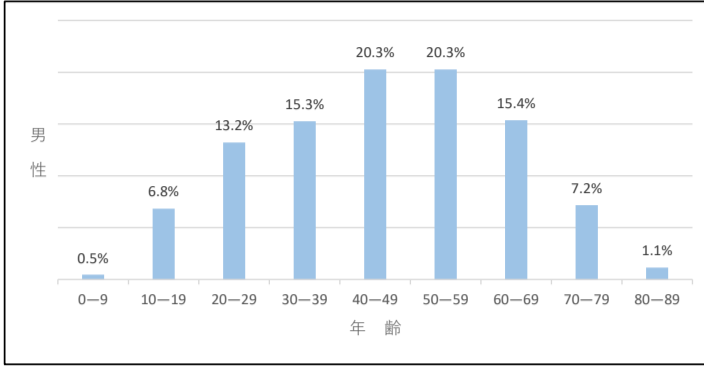
回答数：1,741件

【男女比】

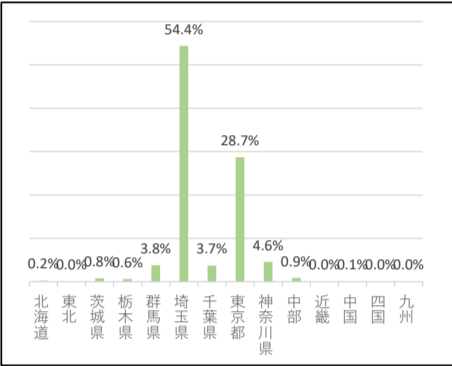
★男性 878人
★女性 847人



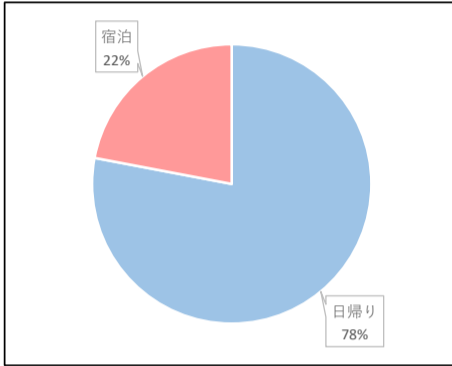
【男女別・年代別】



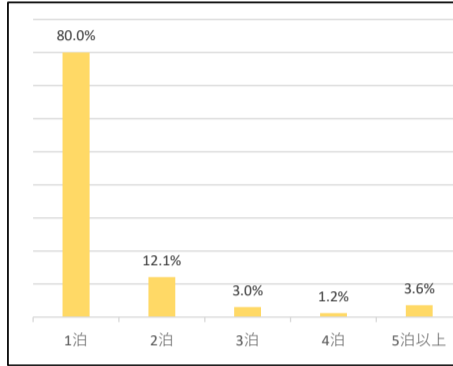
【居住地】



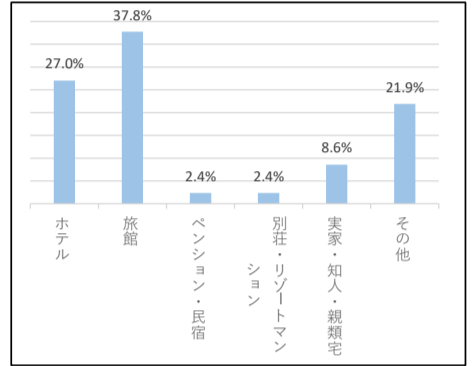
【滞在時間】



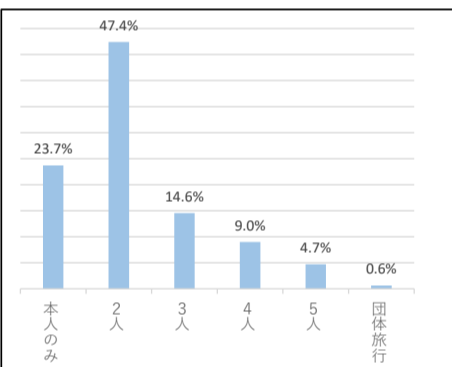
【宿泊日数】



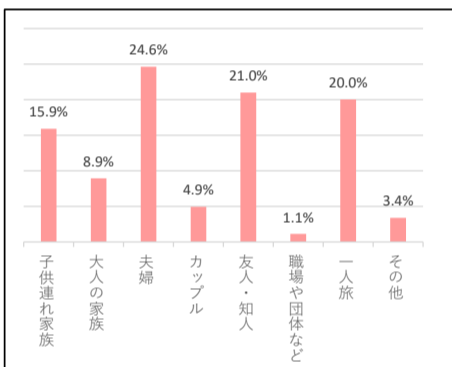
【宿泊施設】



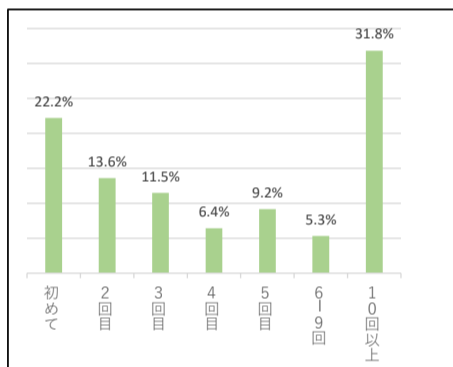
【旅行者の人数】



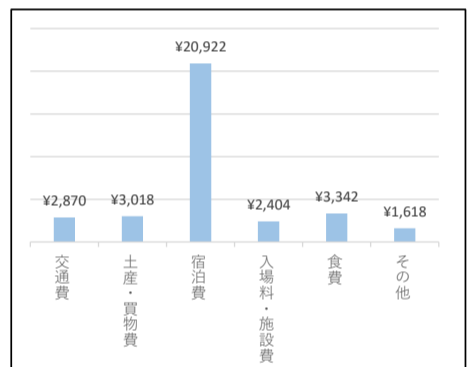
【旅行の同行者】



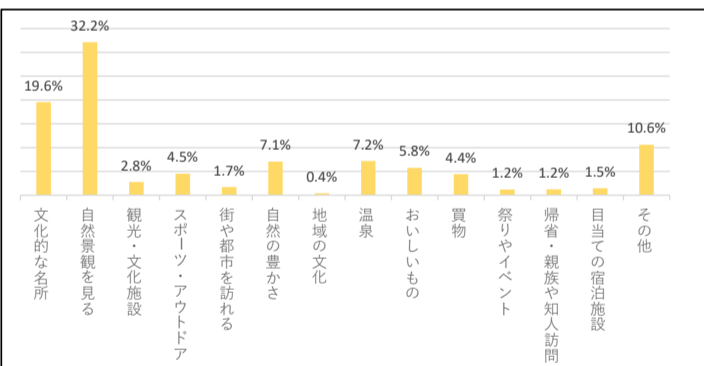
【訪問回数】



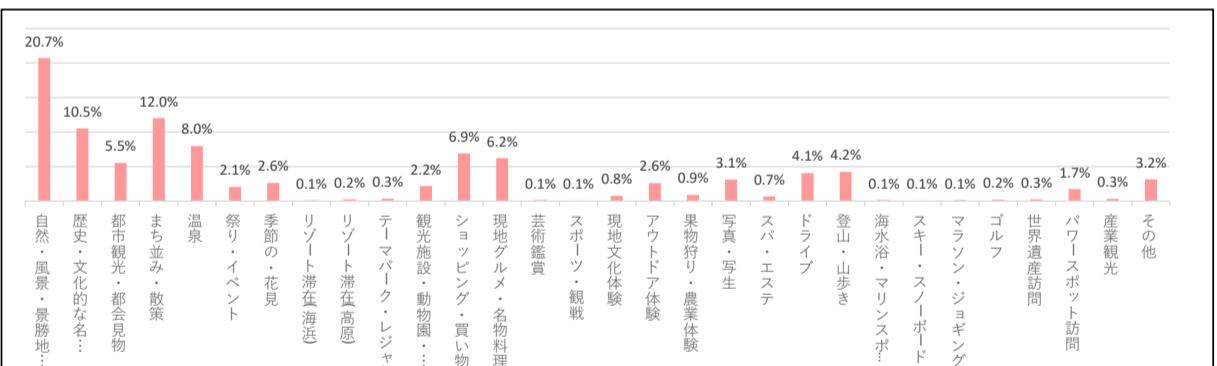
【使った費用 / 平均】



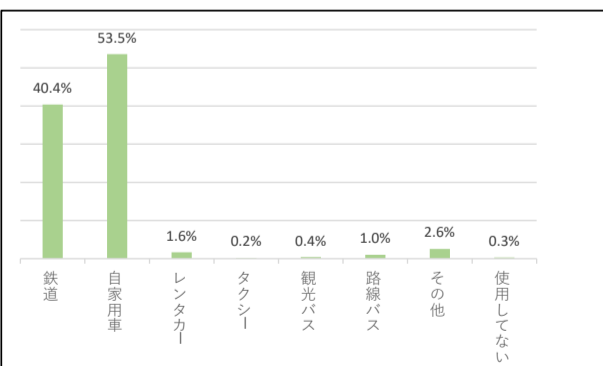
【1番の楽しみ】



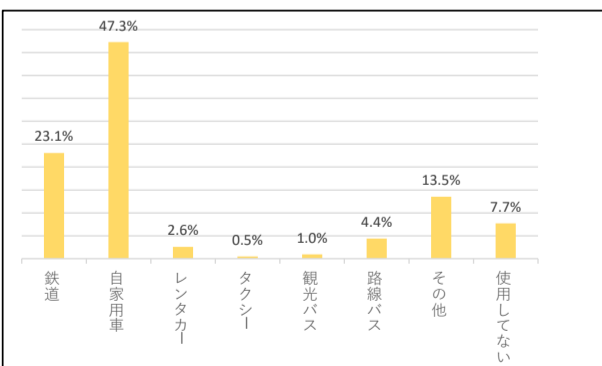
【実施した活動】



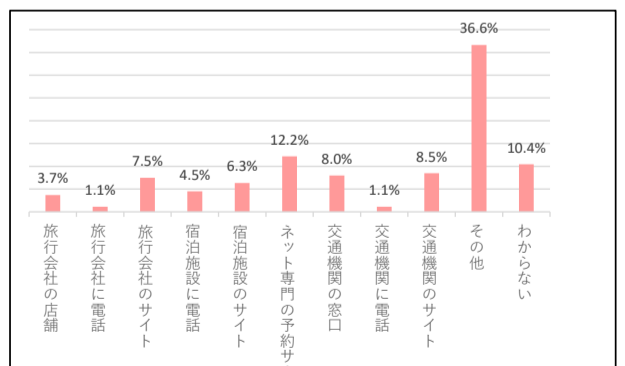
【交通手段 秩父地域まで】



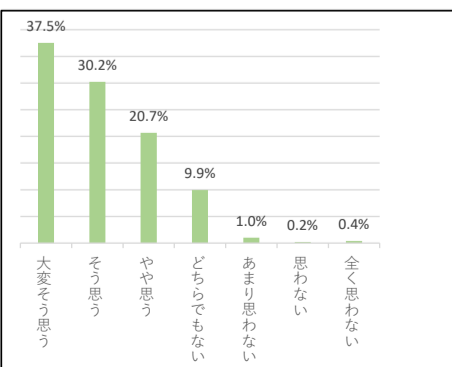
【交通手段 秩父地域内】



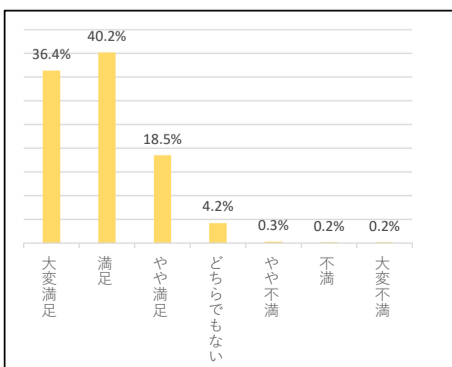
【旅行の手配】



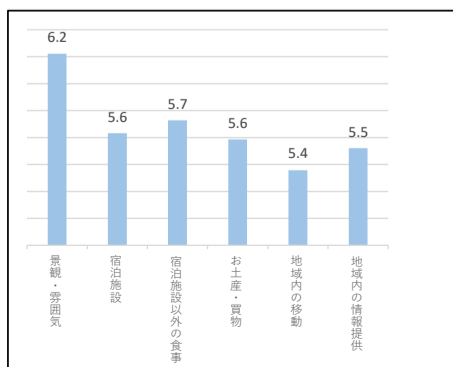
【再訪意思】



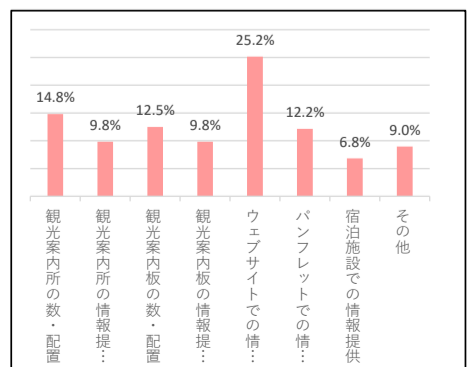
【総合的な満足度】



【各項目の満足度 / 平均値 (7段階評価)】



【不足している情報提供】



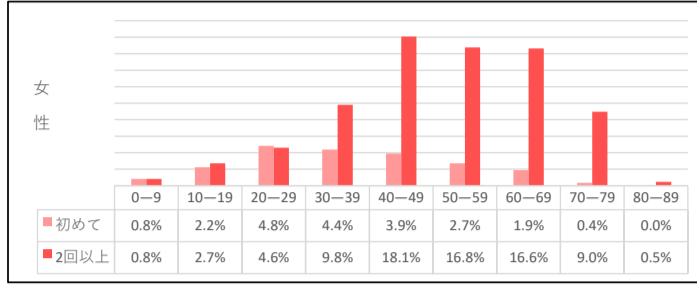
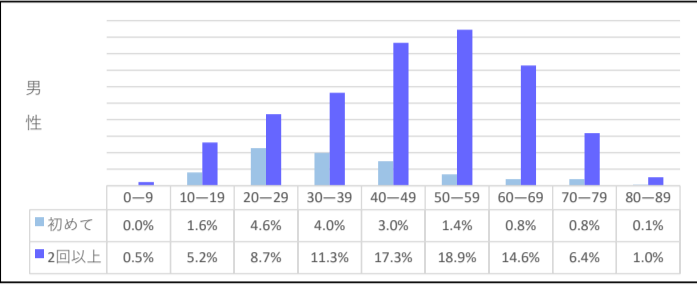
【全域】男女・年代別調査

令和2年度

調査場所：秩父市 観光情報館 / 秩父市 道の駅ちちぶ / 横瀬町 ブコーさん観光案内所 / 皆野町 道の駅みなの / 小鹿野町 両神温泉薬師の湯 / 長瀬町 観光情報館

回答数：1,741件

【来訪回数】



【宿泊者数】

総人数	342,874人
外国人	664人

【使用金額 / 平均】

日帰り	¥5,671
宿泊	¥30,126

【満足度 滞在時間 使用金額】

年代	男性			女性		
	満足度	滞在時間	使用金額	満足度	滞在時間	使用金額
0~9	回答数：4人 大変満足：25.0% 満足：50.0% やや満足：25.0% どちらでも...：0.0% やや不満：0.0% 不満：0.0% 大変不満：0.0%	回答数：7人 日帰り：43% 1泊2日：0% 2泊3日：0% 3泊以上：57%	交通費：¥1,750 買物費：¥3,250 宿泊費：¥0 施設費：¥10,000 食費：¥5,567 その他：¥500	回答数：14人 大変満足：50.0% 満足：35.7% やや満足：7.1% どちらでも...：7.1% やや不満：0.0% 不満：0.0% 大変不満：0.0%	回答数：12人 日帰り：75% 1泊2日：8% 2泊3日：17% 3泊以上：0%	交通費：¥3,000 買物費：¥2,267 宿泊費：¥10,000 施設費：¥6,000 食費：¥11,600 その他：¥0
10~19	回答数：51人 大変満足：64.7% 満足：25.5% やや満足：7.8% どちらでも...：2.0% やや不満：0.0% 不満：0.0% 大変不満：0.0%	回答数：53人 日帰り：83% 1泊2日：13% 2泊3日：2% 3泊以上：2%	交通費：¥2,453 買物費：¥2,108 宿泊費：¥57,625 施設費：¥1,665 食費：¥3,188 その他：¥420	回答数：35人 大変満足：45.7% 満足：34.3% やや満足：17.1% どちらでも...：2.9% やや不満：0.0% 不満：0.0% 大変不満：0.0%	回答数：42人 日帰り：83% 1泊2日：17% 2泊3日：0% 3泊以上：0%	交通費：¥2,717 買物費：¥2,503 宿泊費：¥18,200 施設費：¥3,742 食費：¥3,700 その他：¥833
20~29	回答数：103人 大変満足：37.9% 満足：28.2% やや満足：22.3% どちらでも...：10.7% やや不満：1.0% 不満：0.0% 大変不満：0.0%	回答数：114人 日帰り：77% 1泊2日：16% 2泊3日：4% 3泊以上：4%	交通費：¥2,246 買物費：¥2,623 宿泊費：¥13,267 施設費：¥1,772 食費：¥2,944 その他：¥3,643	回答数：75人 大変満足：38.7% 満足：46.7% やや満足：12.0% どちらでも...：2.7% やや不満：0.0% 不満：0.0% 大変不満：0.0%	回答数：76人 日帰り：70% 1泊2日：24% 2泊3日：3% 3泊以上：4%	交通費：¥2,680 買物費：¥2,350 宿泊費：¥12,305 施設費：¥2,813 食費：¥3,132 その他：¥567
30~39	回答数：115人 大変満足：40.9% 満足：37.4% やや満足：14.8% どちらでも...：5.2% やや不満：0.9% 不満：0.0% 大変不満：0.9%	回答数：133人 日帰り：82% 1泊2日：17% 2泊3日：2% 3泊以上：0%	交通費：¥3,060 買物費：¥2,004 宿泊費：¥16,440 施設費：¥1,952 食費：¥2,950 その他：¥1,291	回答数：104人 大変満足：38.5% 満足：34.6% やや満足：25.0% どちらでも...：1.0% やや不満：0.0% 不満：0.0% 大変不満：1.0%	回答数：119人 日帰り：80% 1泊2日：18% 2泊3日：0% 3泊以上：2%	交通費：¥2,600 買物費：¥3,946 宿泊費：¥15,095 施設費：¥2,786 食費：¥3,268 その他：¥1,500
40~49	回答数：160人 大変満足：45.0% 満足：36.3% やや満足：13.1% どちらでも...：5.0% やや不満：0.6% 不満：0.0% 大変不満：0.0%	回答数：175人 日帰り：80% 1泊2日：16% 2泊3日：2% 3泊以上：2%	交通費：¥2,803 買物費：¥2,743 宿泊費：¥21,646 施設費：¥2,561 食費：¥3,369 その他：¥1,959	回答数：174人 大変満足：38.5% 満足：42.0% やや満足：16.7% どちらでも...：2.9% やや不満：0.0% 不満：0.0% 大変不満：0.0%	回答数：182人 日帰り：79% 1泊2日：18% 2泊3日：3% 3泊以上：1%	交通費：¥3,433 買物費：¥3,333 宿泊費：¥27,074 施設費：¥3,168 食費：¥3,652 その他：¥2,287
50~59	回答数：167人 大変満足：34.1% 満足：41.3% やや満足：18.6% どちらでも...：3.6% やや不満：0.6% 不満：1.2% 大変不満：0.6%	回答数：168人 日帰り：85% 1泊2日：10% 2泊3日：2% 3泊以上：2%	交通費：¥2,677 買物費：¥2,985 宿泊費：¥33,731 施設費：¥1,938 食費：¥3,555 その他：¥1,069	回答数：155人 大変満足：31.6% 満足：40.0% やや満足：23.2% どちらでも...：4.5% やや不満：0.0% 不満：0.6% 大変不満：0.0%	回答数：151人 日帰り：81% 1泊2日：15% 2泊3日：3% 3泊以上：1%	交通費：¥3,151 買物費：¥3,792 宿泊費：¥16,879 施設費：¥2,797 食費：¥3,624 その他：¥1,300
60~69	回答数：125人 大変満足：30.4% 満足：40.8% やや満足：23.2% どちらでも...：4.8% やや不満：0.8% 不満：0.0% 大変不満：0.0%	回答数：128人 日帰り：80% 1泊2日：16% 2泊3日：2% 3泊以上：2%	交通費：¥3,463 買物費：¥3,190 宿泊費：¥24,053 施設費：¥1,833 食費：¥2,922 その他：¥2,270	回答数：148人 大変満足：29.1% 満足：50.0% やや満足：18.9% どちらでも...：2.0% やや不満：0.0% 不満：0.0% 大変不満：0.0%	回答数：146人 日帰り：75% 1泊2日：20% 2泊3日：3% 3泊以上：1%	交通費：¥3,059 買物費：¥2,867 宿泊費：¥17,220 施設費：¥1,802 食費：¥3,537 その他：¥1,706
70~79	回答数：58人 大変満足：20.7% 満足：51.7% やや満足：22.4% どちらでも...：5.2% やや不満：0.0% 不満：0.0% 大変不満：0.0%	回答数：60人 日帰り：82% 1泊2日：15% 2泊3日：3% 3泊以上：0%	交通費：¥2,647 買物費：¥2,680 宿泊費：¥26,327 施設費：¥1,939 食費：¥2,960 その他：¥650	回答数：69人 大変満足：29.0% 満足：46.4% やや満足：18.8% どちらでも...：5.8% やや不満：0.0% 不満：0.0% 大変不満：0.0%	回答数：73人 日帰り：86% 1泊2日：12% 2泊3日：1% 3泊以上：0%	交通費：¥2,410 買物費：¥3,806 宿泊費：¥19,000 施設費：¥2,700 食費：¥2,264 その他：¥1,400
80~89	回答数：10人 大変満足：20.0% 満足：50.0% やや満足：20.0% どちらでも...：10.0% やや不満：0.0% 不満：0.0% 大変不満：0.0%	回答数：10人 日帰り：90% 1泊2日：10% 2泊3日：0% 3泊以上：0%	交通費：¥2,650 買物費：¥5,000 宿泊費：¥0 施設費：¥2,700 食費：¥2,533 その他：¥1,100	回答数：4人 大変満足：25.0% 満足：25.0% やや満足：50.0% どちらでも...：0.0% やや不満：0.0% 不満：0.0% 大変不満：0.0%	回答数：4人 日帰り：75% 1泊2日：25% 2泊3日：0% 3泊以上：0%	交通費：¥3,000 買物費：¥3,000 宿泊費：¥10,000 施設費：¥850 食費：¥2,000 その他：¥0