

【全域】観光客満足度調査

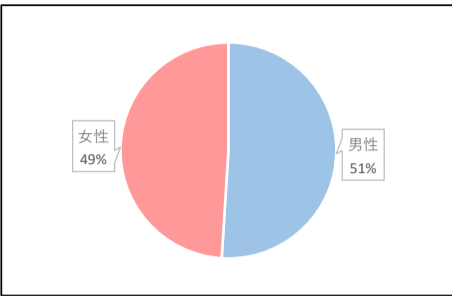
令和1年度

調査場所：秩父市 観光情報館 / 秩父市 道の駅ちぢふ / 横瀬町 ブーさん観光案内所 / 皆野町 道の駅みなの / 小鹿野町 両神温泉薬師の湯 / 長瀬町 観光情報館

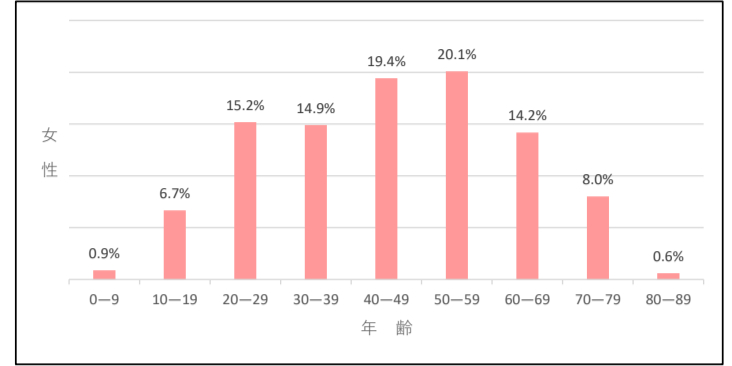
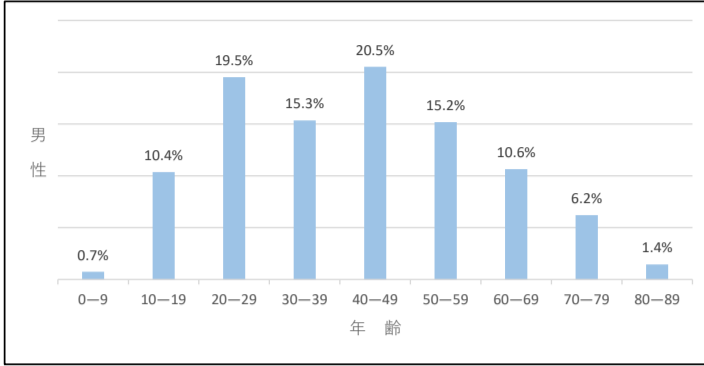
回答数：3,702件

【男女比】

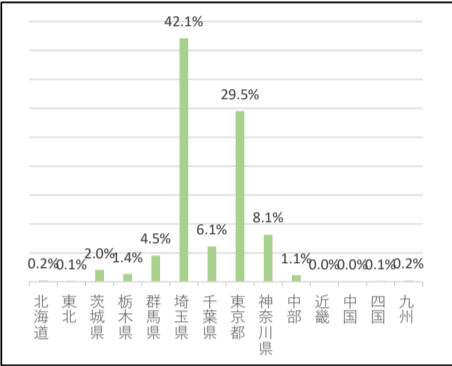
★男性 1870人
★女性 1797人



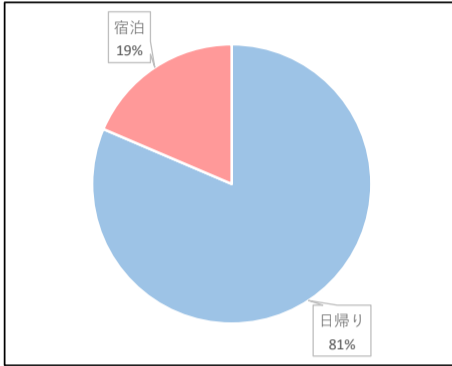
【男女別・年代別】



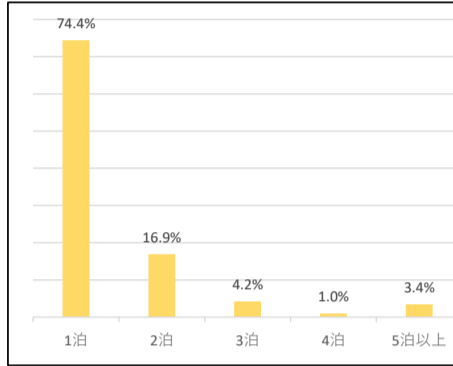
【居住地】



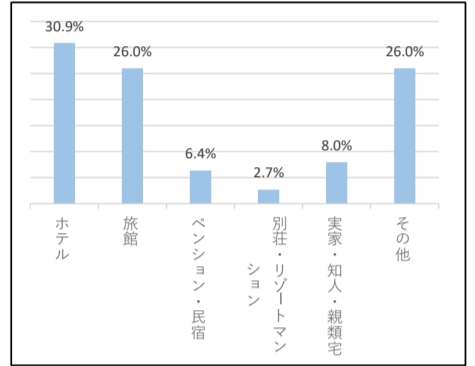
【滞在時間】



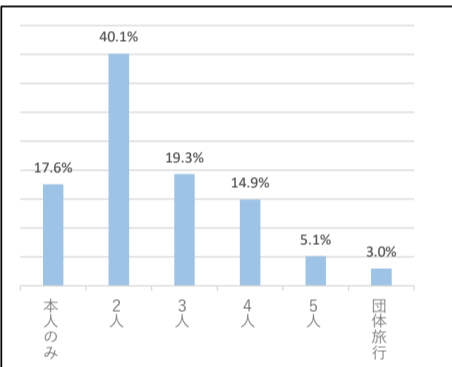
【宿泊日数】



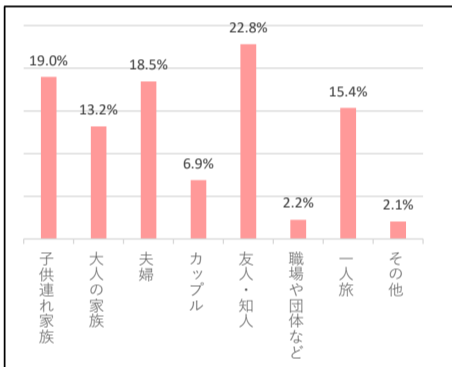
【宿泊施設】



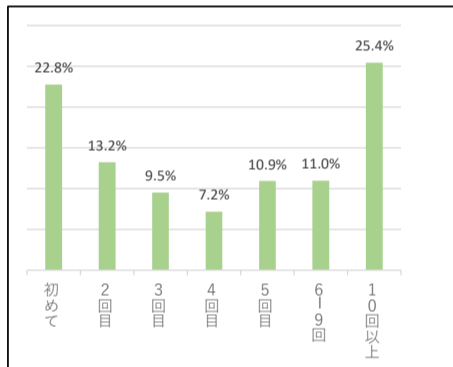
【旅行者の人数】



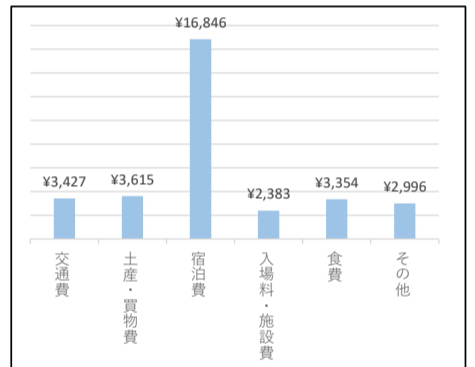
【旅行の同行者】



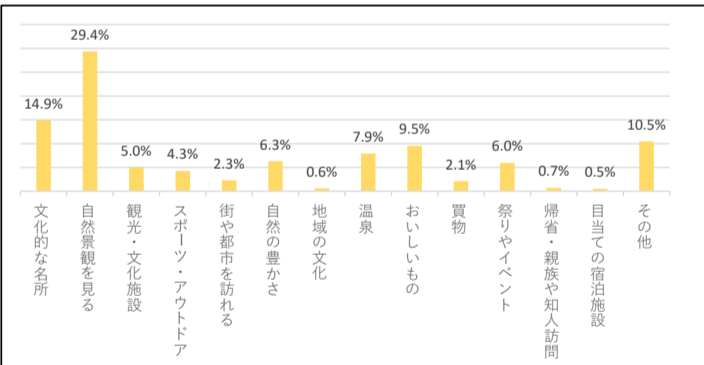
【訪問回数】



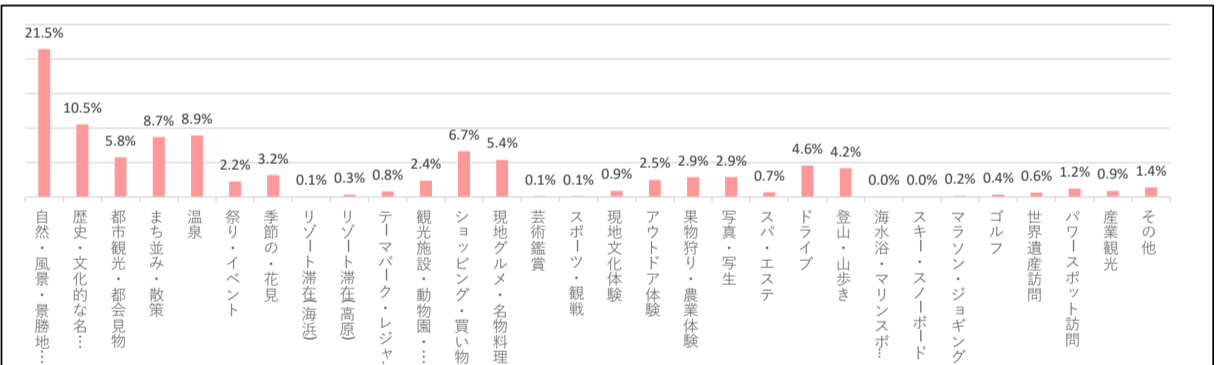
【使った費用 / 平均】



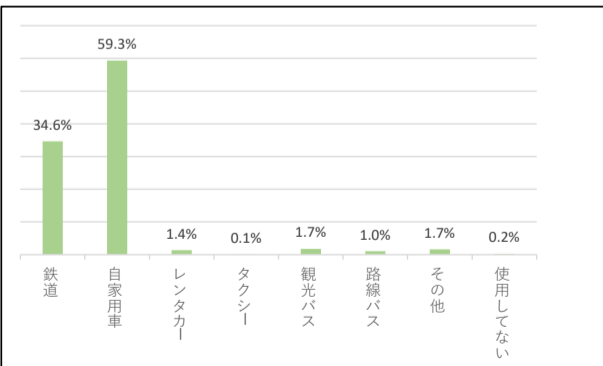
【1番の楽しみ】



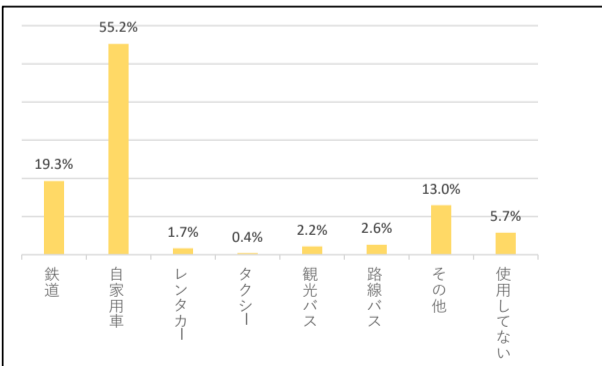
【実施した活動】



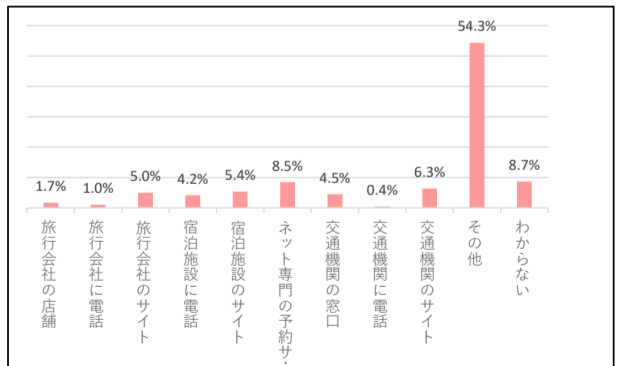
【交通手段 秩父地域まで】



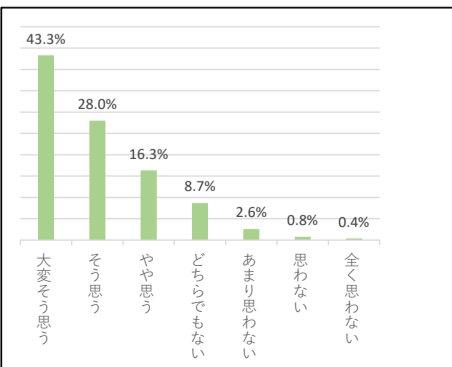
【交通手段 秩父地域内】



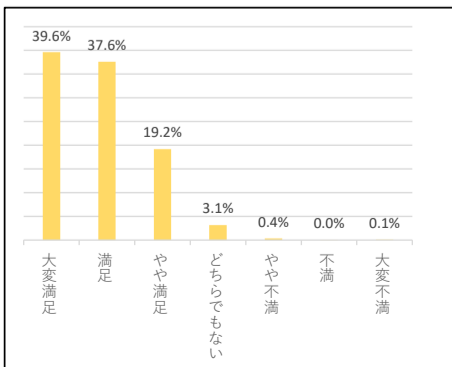
【旅行の手配】



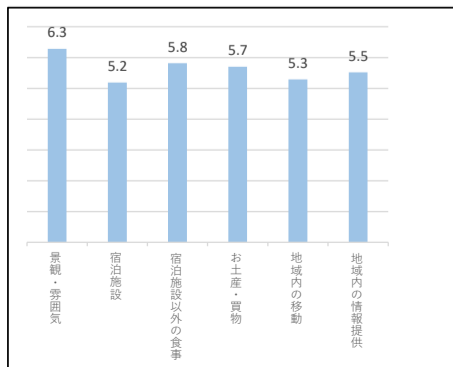
【再訪意思】



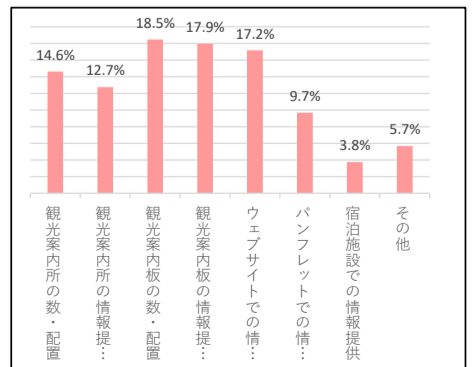
【総合的な満足度】



【各項目の満足度 / 平均値 (7段階評価)】



【不足している情報提供】



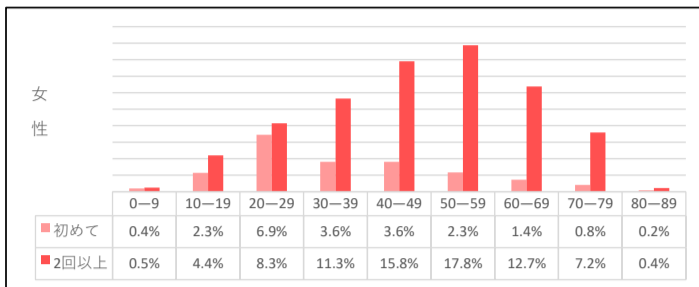
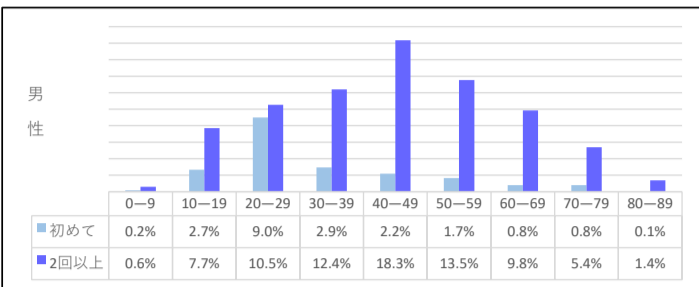
【全域】男女・年代別調査

令和1年度

調査場所：秩父市 観光情報館 / 秩父市 道の駅ちちぶ / 横瀬町 ブコーさん観光案内所 / 皆野町 道の駅みのの / 小鹿野町 両神温泉薬師の湯 / 長瀬町 観光情報館

回答数：3,702件

【来訪回数】



【宿泊者数】

総人数	432,115人
外国人	6,066人

【使用金額 / 平均】

日帰り	¥5,649
宿泊	¥33,338

【満足度 滞在時間 使用金額】

年代	男性			女性		
	満足度	滞在時間	使用金額	満足度	滞在時間	使用金額
0~9	回答数：11人 大変満足 45.5% 満足 45.5% やや満足 9.1% どちらでも... 0.0% やや不満 0.0% 不満 0.0% 大変不満 0.0%	回答数：26人 日帰り 42% 1泊2日 4% 2泊3日 0% 3泊以上 54%	交通費 ¥6,513 買物費 ¥4,567 宿泊費 ¥35,000 施設費 ¥2,560 食費 ¥7,050 その他 ¥0	回答数：10人 大変満足 20.0% 満足 80.0% やや満足 0.0% どちらでも... 0.0% やや不満 0.0% 不満 0.0% 大変不満 0.0%	回答数：13人 日帰り 62% 1泊2日 31% 2泊3日 8% 3泊以上 0%	交通費 ¥3,700 買物費 ¥3,250 宿泊費 ¥5,000 施設費 ¥2,350 食費 ¥2,750 その他 ¥0
10~19	回答数：174人 大変満足 50.0% 満足 29.3% やや満足 17.8% どちらでも... 1.7% やや不満 1.1% 不満 0.0% 大変不満 0.0%	回答数：185人 日帰り 76% 1泊2日 14% 2泊3日 6% 3泊以上 4%	交通費 ¥2,305 買物費 ¥2,901 宿泊費 ¥25,910 施設費 ¥2,436 食費 ¥3,179 その他 ¥1,782	回答数：104人 大変満足 46.2% 満足 37.5% やや満足 10.6% どちらでも... 4.8% やや不満 1.0% 不満 0.0% 大変不満 0.0%	回答数：113人 日帰り 74% 1泊2日 14% 2泊3日 8% 3泊以上 4%	交通費 ¥5,607 買物費 ¥4,095 宿泊費 ¥25,009 施設費 ¥5,349 食費 ¥5,977 その他 ¥850
20~29	回答数：326人 大変満足 46.0% 満足 34.4% やや満足 14.7% どちらでも... 4.6% やや不満 0.3% 不満 0.0% 大変不満 0.0%	回答数：358人 日帰り 75% 1泊2日 21% 2泊3日 3% 3泊以上 1%	交通費 ¥1,995 買物費 ¥2,600 宿泊費 ¥10,198 施設費 ¥1,108 食費 ¥2,282 その他 ¥971	回答数：254人 大変満足 40.2% 満足 38.6% やや満足 17.7% どちらでも... 3.5% やや不満 0.0% 不満 0.0% 大変不満 0.0%	回答数：269人 日帰り 77% 1泊2日 20% 2泊3日 2% 3泊以上 0%	交通費 ¥2,924 買物費 ¥2,837 宿泊費 ¥13,306 施設費 ¥1,816 食費 ¥3,167 その他 ¥3,421
30~39	回答数：243人 大変満足 42.8% 満足 37.9% やや満足 16.0% どちらでも... 2.5% やや不満 0.8% 不満 0.0% 大変不満 0.0%	回答数：280人 日帰り 85% 1泊2日 11% 2泊3日 3% 3泊以上 2%	交通費 ¥2,903 買物費 ¥3,888 宿泊費 ¥19,526 施設費 ¥2,019 食費 ¥2,823 その他 ¥2,287	回答数：251人 大変満足 45.4% 満足 34.7% やや満足 15.5% どちらでも... 3.6% やや不満 0.8% 不満 0.0% 大変不満 0.0%	回答数：260人 日帰り 82% 1泊2日 13% 2泊3日 2% 3泊以上 2%	交通費 ¥3,200 買物費 ¥6,061 宿泊費 ¥23,200 施設費 ¥3,054 食費 ¥3,695 その他 ¥8,300
40~49	回答数：334人 大変満足 43.1% 満足 33.5% やや満足 18.3% どちらでも... 3.9% やや不満 0.9% 不満 0.0% 大変不満 0.3%	回答数：372人 日帰り 84% 1泊2日 13% 2泊3日 1% 3泊以上 2%	交通費 ¥3,313 買物費 ¥4,295 宿泊費 ¥17,789 施設費 ¥3,155 食費 ¥3,323 その他 ¥1,915	回答数：318人 大変満足 45.0% 満足 32.1% やや満足 18.9% どちらでも... 3.8% やや不満 0.3% 不満 0.0% 大変不満 0.0%	回答数：334人 日帰り 82% 1泊2日 14% 2泊3日 3% 3泊以上 1%	交通費 ¥4,036 買物費 ¥4,080 宿泊費 ¥19,392 施設費 ¥3,307 食費 ¥4,476 その他 ¥3,204
50~59	回答数：253人 大変満足 35.2% 満足 43.9% やや満足 17.8% どちらでも... 2.8% やや不満 0.0% 不満 0.0% 大変不満 0.4%	回答数：274人 日帰り 86% 1泊2日 9% 2泊3日 3% 3泊以上 1%	交通費 ¥6,342 買物費 ¥2,938 宿泊費 ¥20,413 施設費 ¥2,761 食費 ¥4,137 その他 ¥851	回答数：339人 大変満足 41.9% 満足 38.1% やや満足 17.4% どちらでも... 2.4% やや不満 0.3% 不満 0.0% 大変不満 0.0%	回答数：349人 日帰り 86% 1泊2日 9% 2泊3日 3% 3泊以上 2%	交通費 ¥4,411 買物費 ¥3,817 宿泊費 ¥21,570 施設費 ¥2,328 食費 ¥3,895 その他 ¥7,528
60~69	回答数：188人 大変満足 33.0% 満足 36.2% やや満足 28.7% どちらでも... 2.1% やや不満 0.0% 不満 0.0% 大変不満 0.0%	回答数：189人 日帰り 91% 1泊2日 6% 2泊3日 2% 3泊以上 1%	交通費 ¥2,974 買物費 ¥2,570 宿泊費 ¥17,933 施設費 ¥1,457 食費 ¥2,119 その他 ¥943	回答数：247人 大変満足 85.6% 満足 36.0% やや満足 27.1% どちらでも... 0.8% やや不満 0.0% 不満 0.0% 大変不満 0.4%	回答数：245人 日帰り 89% 1泊2日 9% 2泊3日 1% 3泊以上 1%	交通費 ¥4,242 買物費 ¥4,505 宿泊費 ¥16,289 施設費 ¥1,950 食費 ¥3,055 その他 ¥7,907
70~79	回答数：112人 大変満足 25.0% 満足 45.5% やや満足 26.8% どちらでも... 2.7% やや不満 0.0% 不満 0.0% 大変不満 0.0%	回答数：113人 日帰り 84% 1泊2日 11% 2泊3日 4% 3泊以上 1%	交通費 ¥3,390 買物費 ¥2,859 宿泊費 ¥22,567 施設費 ¥1,504 食費 ¥2,533 その他 ¥7,967	回答数：140人 大変満足 49.3% 満足 29.3% やや満足 19.3% どちらでも... 2.1% やや不満 0.0% 不満 0.0% 大変不満 0.0%	回答数：137人 日帰り 88% 1泊2日 8% 2泊3日 3% 3泊以上 1%	交通費 ¥3,339 買物費 ¥2,993 宿泊費 ¥16,364 施設費 ¥3,264 食費 ¥3,715 その他 ¥2,200
80~89	回答数：26人 大変満足 38.5% 満足 53.8% やや満足 7.7% どちらでも... 0.0% やや不満 0.0% 不満 0.0% 大変不満 0.0%	回答数：25人 日帰り 92% 1泊2日 0% 2泊3日 4% 3泊以上 4%	交通費 ¥2,300 買物費 ¥3,333 宿泊費 ¥100,000 施設費 ¥0 食費 ¥2,533 その他 ¥3,000	回答数：11人 大変満足 45.5% 満足 36.4% やや満足 18.2% どちらでも... 0.0% やや不満 0.0% 不満 0.0% 大変不満 0.0%	回答数：11人 日帰り 82% 1泊2日 18% 2泊3日 0% 3泊以上 0%	交通費 ¥26,000 買物費 ¥5,300 宿泊費 ¥12,000 施設費 ¥2,000 食費 ¥6,000 その他 ¥0

目的別 満足度調査

令和1年度

調査場所：秋父市 観光情報館 / 秋父市 道の駅ちぢぶ / 横瀬町 プコーさん観光案内所 / 皆野町 道の駅みなの / 小鹿野町 両神温泉薬師の湯 / 長瀬町 観光情報館

回答数：3,702件

<p>01. 文化的な名所 (史跡、寺社仏閣など)を見ること</p>		<p>02. 自然景観を見ること</p>	
<p>回答数 414</p>		<p>回答数 832</p>	
<p>03. 観光・文化施設 (水族館や美術館など)の訪問</p>		<p>04. スポーツやアウトドア活動を たのしむこと</p>	
<p>回答数 139</p>		<p>回答数 120</p>	
<p>05. 街や都市を訪れること</p>		<p>06. 自然の豊かさを体験すること</p>	
<p>回答数 52</p>		<p>回答数 178</p>	
<p>07. 地域の文化を体験すること</p>		<p>08. 温泉に入ること</p>	
<p>回答数 18</p>		<p>回答数 221</p>	
<p>09. おいしいものをたべること</p>		<p>10. 買物をする事</p>	
<p>回答数 252</p>		<p>回答数 50</p>	
<p>11. 地域の祭りやイベント</p>		<p>12. 帰省・親族や知人訪問</p>	
<p>回答数 140</p>		<p>回答数 21</p>	
<p>13. 目当ての宿泊施設に泊まること</p>		<p>14. その他</p>	
<p>回答数 14</p>		<p>回答数 254</p>	