

【全域】観光客満足度調査

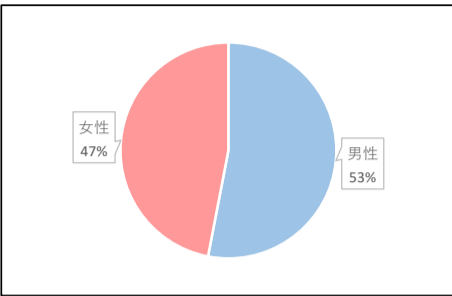
平成30年度

調査場所：秩父市 観光情報館 / 秩父市 道の駅ちちぶ / 横瀬町 プコーさん観光案内所 / 皆野町 道の駅みなの / 小鹿野町 両神温泉薬師の湯 / 長瀬町 観光情報館 / Web

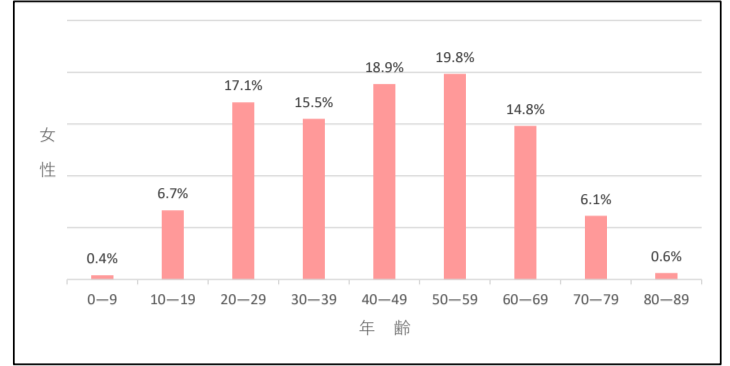
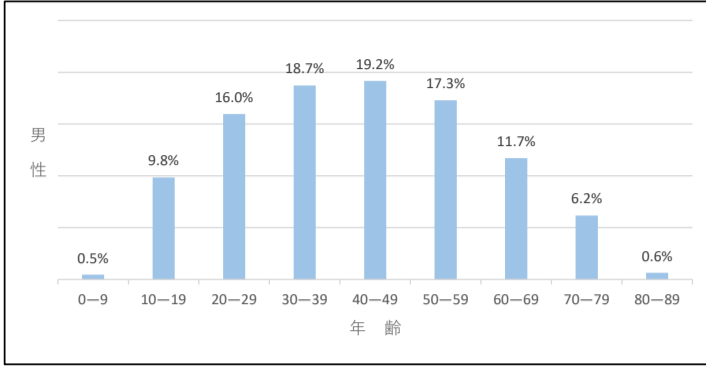
回答数：4,723件

【男女比】

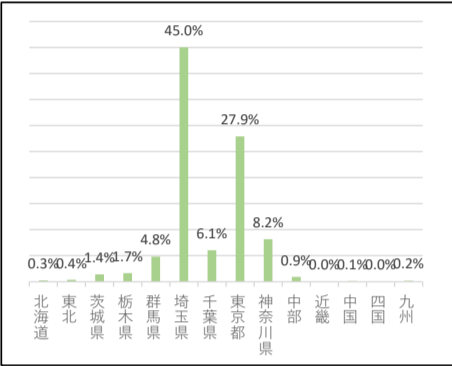
★男性 2,185人
★女性 1,935人



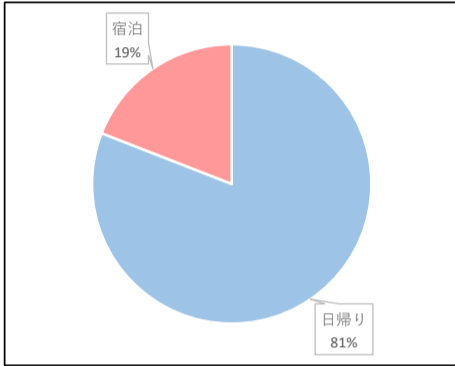
【男女別・年代別】



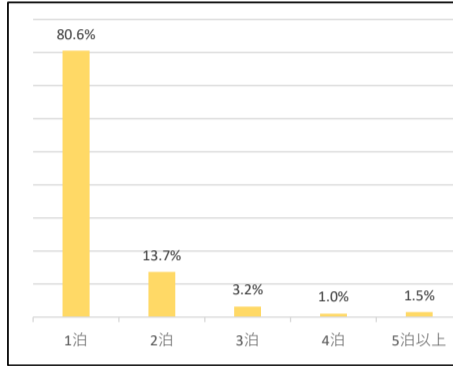
【居住地】



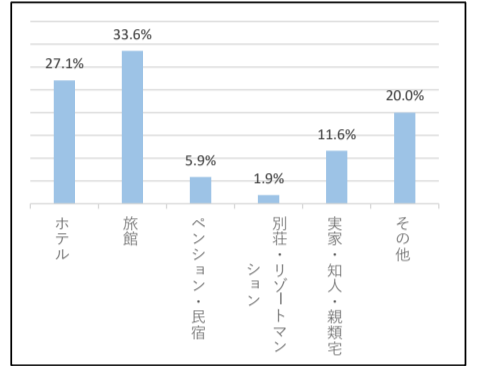
【滞在時間】



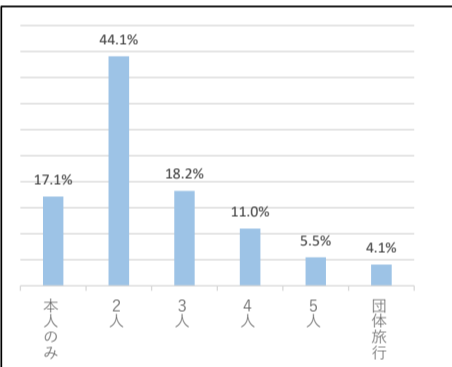
【宿泊日数】



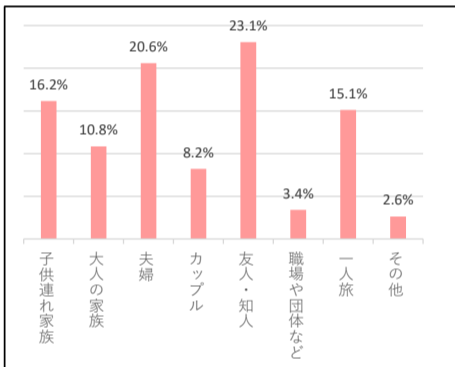
【宿泊施設】



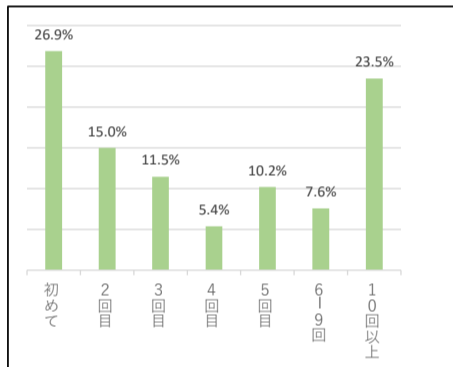
【旅行者の人数】



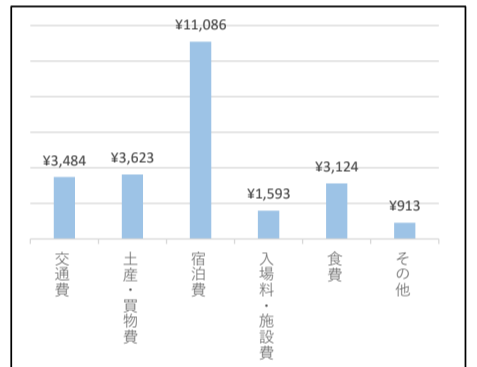
【旅行の同行者】



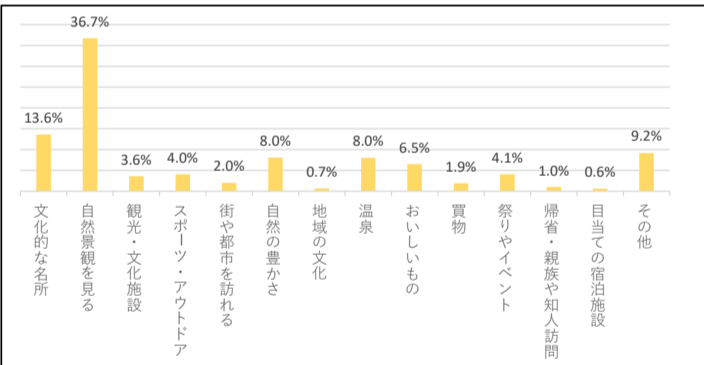
【訪問回数】



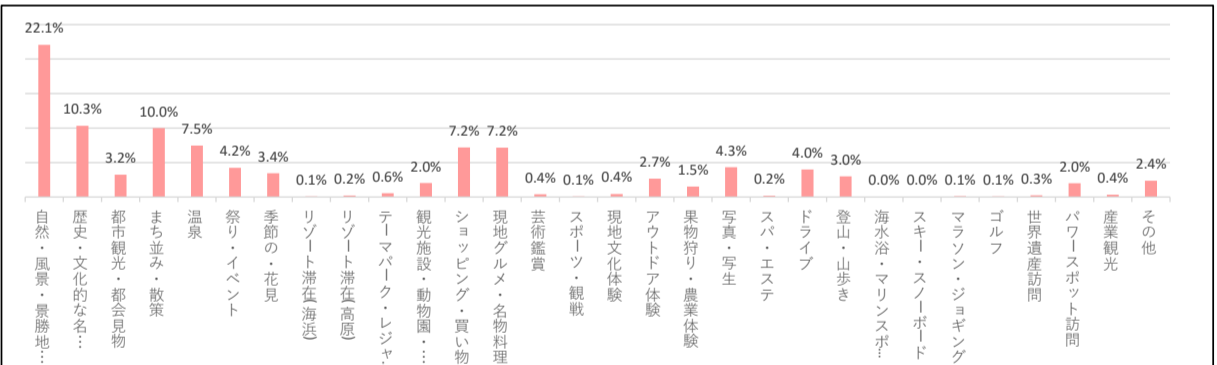
【使った費用 / 平均】



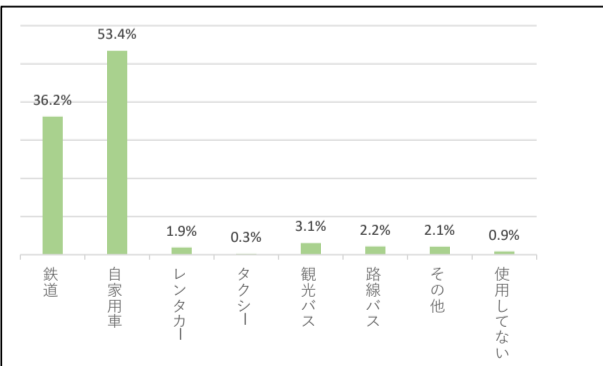
【1番の楽しみ】



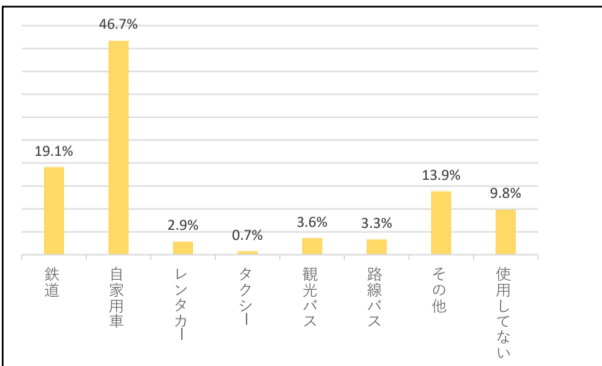
【実施した活動】



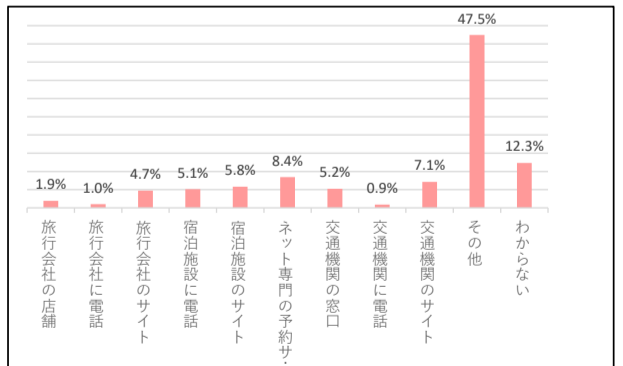
【交通手段 秩父地域まで】



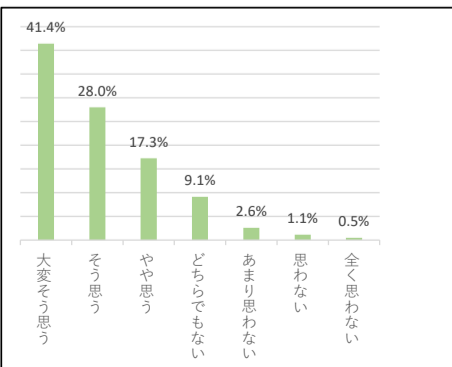
【交通手段 秩父地域内】



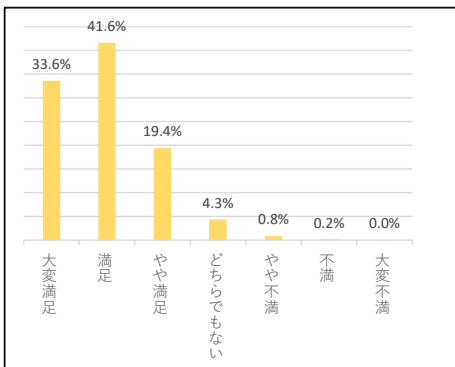
【旅行の手配】



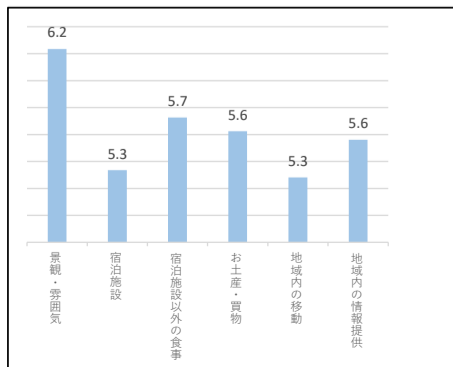
【再訪意思】



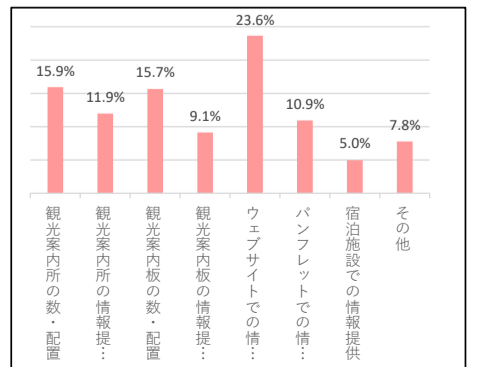
【総合的な満足度】



【各項目の満足度 / 平均値 (7段階評価)】



【不足している情報提供】



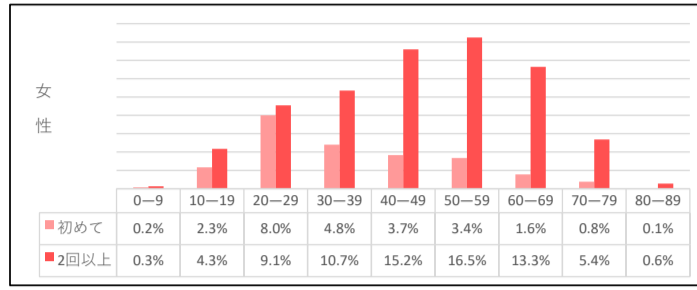
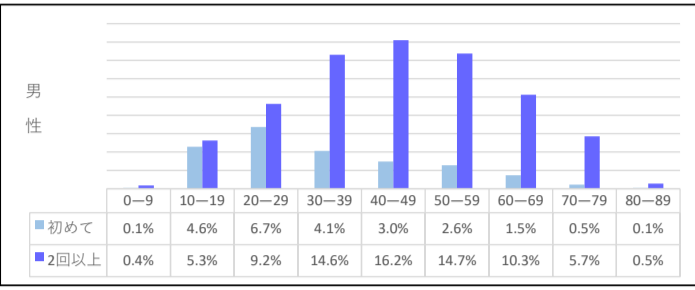
【全域】男女・年代別調査

平成30年度

調査場所：秩父市 観光情報館 / 秩父市 道の駅ちちぶ / 横瀬町 ブコーさん観光案内所 / 皆野町 道の駅まなの / 小鹿野町 両神温泉薬師の湯 / 長瀬町 観光情報館 / Web

回答数：4,723件

【来訪回数】



【宿泊者数】

総人数	454,323人
外国人	5,550人

【使用金額 / 平均】

日帰り	¥6,776
宿泊	¥31,353

【満足度 滞在時間 使用金額】

年代	男性			女性		
	満足度	滞在時間	使用金額	満足度	滞在時間	使用金額
0~9	回答数：10人 大変満足 50.0% 満足 30.0% やや満足 10.0% どちらでも... 10.0% やや不満 0.0% 不満 0.0% 大変不満 0.0%	回答数：17人 日帰り 35% 1泊2日 12% 2泊3日 0% 3泊以上 53%	交通費 ¥1,860 土産・買物費 ¥2,200 宿泊費 ¥24,167 入場料・施設費 ¥7,125 食費 ¥3,770 その他 ¥300	回答数：8人 大変満足 50.0% 満足 12.5% やや満足 25.0% どちらでも... 12.5% やや不満 0.0% 不満 0.0% 大変不満 0.0%	回答数：8人 日帰り 100% 1泊2日 0% 2泊3日 0% 3泊以上 0%	交通費 ¥1,023 土産・買物費 ¥1,000 宿泊費 ¥0 入場料・施設費 ¥1,617 食費 ¥2,013 その他 ¥0
10~19	回答数：200人 大変満足 53.0% 満足 31.0% やや満足 12.5% どちらでも... 3.0% やや不満 0.0% 不満 0.5% 大変不満 0.0%	回答数：213人 日帰り 92% 1泊2日 5% 2泊3日 0% 3泊以上 3%	交通費 ¥2,068 土産・買物費 ¥2,071 宿泊費 ¥8,878 入場料・施設費 ¥2,894 食費 ¥2,409 その他 ¥1,057	回答数：122人 大変満足 42.6% 満足 38.5% やや満足 14.8% どちらでも... 2.5% やや不満 1.6% 不満 0.0% 大変不満 0.0%	回答数：128人 日帰り 84% 1泊2日 13% 2泊3日 4% 3泊以上 0%	交通費 ¥2,062 土産・買物費 ¥1,983 宿泊費 ¥8,971 入場料・施設費 ¥1,992 食費 ¥2,585 その他 ¥1,065
20~29	回答数：319人 大変満足 37.3% 満足 40.4% やや満足 16.0% どちらでも... 4.7% やや不満 1.3% 不満 0.3% 大変不満 0.0%	回答数：347人 日帰り 75% 1泊2日 22% 2泊3日 1% 3泊以上 2%	交通費 ¥2,161 土産・買物費 ¥2,924 宿泊費 ¥12,686 入場料・施設費 ¥1,285 食費 ¥2,212 その他 ¥2,561	回答数：314人 大変満足 34.1% 満足 42.7% やや満足 18.8% どちらでも... 3.5% やや不満 0.6% 不満 0.3% 大変不満 0.0%	回答数：320人 日帰り 69% 1泊2日 27% 2泊3日 3% 3泊以上 1%	交通費 ¥3,356 土産・買物費 ¥3,596 宿泊費 ¥17,057 入場料・施設費 ¥1,534 食費 ¥2,580 その他 ¥2,355
30~39	回答数：366人 大変満足 37.7% 満足 39.6% やや満足 17.5% どちらでも... 4.6% やや不満 0.3% 不満 0.0% 大変不満 0.3%	回答数：405人 日帰り 78% 1泊2日 16% 2泊3日 5% 3泊以上 1%	交通費 ¥3,442 土産・買物費 ¥4,054 宿泊費 ¥17,403 入場料・施設費 ¥1,602 食費 ¥4,668 その他 ¥2,233	回答数：266人 大変満足 32.7% 満足 42.1% やや満足 20.7% どちらでも... 3.8% やや不満 0.8% 不満 0.0% 大変不満 0.0%	回答数：296人 日帰り 83% 1泊2日 14% 2泊3日 2% 3泊以上 1%	交通費 ¥3,608 土産・買物費 ¥3,660 宿泊費 ¥19,680 入場料・施設費 ¥2,159 食費 ¥3,398 その他 ¥2,172
40~49	回答数：365人 大変満足 39.5% 満足 39.2% やや満足 15.9% どちらでも... 4.1% やや不満 1.4% 不満 0.0% 大変不満 0.0%	回答数：410人 日帰り 85% 1泊2日 12% 2泊3日 2% 3泊以上 0%	交通費 ¥3,525 土産・買物費 ¥3,490 宿泊費 ¥21,447 入場料・施設費 ¥1,867 食費 ¥3,394 その他 ¥1,544	回答数：319人 大変満足 35.1% 満足 42.9% やや満足 18.5% どちらでも... 2.5% やや不満 0.6% 不満 0.3% 大変不満 0.0%	回答数：364人 日帰り 81% 1泊2日 15% 2泊3日 3% 3泊以上 1%	交通費 ¥4,709 土産・買物費 ¥3,907 宿泊費 ¥18,889 入場料・施設費 ¥2,111 食費 ¥3,562 その他 ¥4,360
50~59	回答数：298人 大変満足 30.2% 満足 42.3% やや満足 19.1% どちらでも... 7.0% やや不満 1.0% 不満 0.3% 大変不満 0.0%	回答数：375人 日帰り 86% 1泊2日 11% 2泊3日 1% 3泊以上 1%	交通費 ¥6,066 土産・買物費 ¥4,690 宿泊費 ¥33,172 入場料・施設費 ¥2,039 食費 ¥4,083 その他 ¥5,723	回答数：292人 大変満足 26.0% 満足 43.8% やや満足 24.3% どちらでも... 5.1% やや不満 0.3% 不満 0.3% 大変不満 0.0%	回答数：393人 日帰り 81% 1泊2日 16% 2泊3日 2% 3泊以上 1%	交通費 ¥3,719 土産・買物費 ¥3,581 宿泊費 ¥18,021 入場料・施設費 ¥2,098 食費 ¥3,335 その他 ¥2,777
60~69	回答数：200人 大変満足 24.5% 満足 48.0% やや満足 20.5% どちらでも... 6.5% やや不満 0.5% 不満 0.0% 大変不満 0.0%	回答数：258人 日帰り 81% 1泊2日 16% 2泊3日 3% 3泊以上 1%	交通費 ¥4,758 土産・買物費 ¥3,520 宿泊費 ¥18,242 入場料・施設費 ¥1,540 食費 ¥2,936 その他 ¥1,889	回答数：225人 大変満足 26.2% 満足 42.2% やや満足 23.1% どちらでも... 6.2% やや不満 2.2% 不満 0.0% 大変不満 0.0%	回答数：281人 日帰り 86% 1泊2日 10% 2泊3日 2% 3泊以上 1%	交通費 ¥3,918 土産・買物費 ¥5,788 宿泊費 ¥23,870 入場料・施設費 ¥2,193 食費 ¥3,189 その他 ¥7,850
70~79	回答数：121人 大変満足 14.0% 満足 50.4% やや満足 32.2% どちらでも... 3.3% やや不満 0.0% 不満 0.0% 大変不満 0.0%	回答数：129人 日帰り 74% 1泊2日 20% 2泊3日 4% 3泊以上 2%	交通費 ¥3,896 土産・買物費 ¥4,355 宿泊費 ¥20,438 入場料・施設費 ¥2,356 食費 ¥3,923 その他 ¥2,300	回答数：104人 大変満足 25.0% 満足 43.3% やや満足 27.9% どちらでも... 1.9% やや不満 1.9% 不満 0.0% 大変不満 0.0%	回答数：114人 日帰り 78% 1泊2日 17% 2泊3日 4% 3泊以上 2%	交通費 ¥3,870 土産・買物費 ¥9,359 宿泊費 ¥47,923 入場料・施設費 ¥3,079 食費 ¥2,175 その他 ¥12,500
80~89	回答数：10人 大変満足 30.0% 満足 40.0% やや満足 30.0% どちらでも... 0.0% やや不満 0.0% 不満 0.0% 大変不満 0.0%	回答数：16人 日帰り 69% 1泊2日 19% 2泊3日 6% 3泊以上 6%	交通費 ¥3,500 土産・買物費 ¥1,333 宿泊費 ¥85,000 入場料・施設費 ¥3,947 食費 ¥3,500 その他 ¥0	回答数：10人 大変満足 10.0% 満足 60.0% やや満足 30.0% どちらでも... 0.0% やや不満 0.0% 不満 0.0% 大変不満 0.0%	回答数：9人 日帰り 78% 1泊2日 22% 2泊3日 0% 3泊以上 0%	交通費 ¥2,052 土産・買物費 ¥3,793 宿泊費 ¥20,820 入場料・施設費 ¥1,967 食費 ¥3,000 その他 ¥0